

# sűrített levegő előkészítő egység LFR-3/4-D-DI-MAXI-KD-A

Cikkszám: 192464

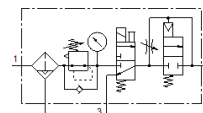
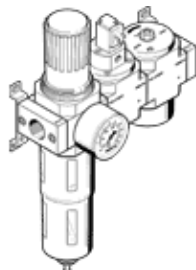
Classic - nicht für Neukonstruktionen verwenden

FESTO

részei: szűrő-nyomásszabályozó szelep, bekapcsoló szelep 24 V DC mágneskeccsel csatlakozó aljzat nélkül, nyomásfelfuttató szelep, felfogó szögelemmel.

Automatikus kondenzvíz leeresztéssel.

Korszerű alternatívákat találhat, ha a keresőmezőbe beírja a típuskód első négy számjegyét.



## Adatlap

| Jellemző                               | Érték   |
|--|---|
| Méret                                  | Maxi  |
| Sorozat                                | D   |
| Működtetés biztosító zár               | Arretáló forgatógomb  |
| Beépítési helyzet                      | függőleges +/- 5°   |
| Szűrő finomság                         | 40 µm   |
| Kondenzátum leeresztő                  | teljesen automatikus  |
| Konstruktív felépítés                  | Bekapcsoló szelep<br>Szűrő szabályzó manométerrel<br>Biztonsági kapcsoló szelep |
| Max.kondenzátum mennyiség              | 43 cm <sup>3</sup>  |
| Csészevédő                             | Fém védőkosár   |
| Nyomás látjelző                        | manométerrel  |
| Üzemi nyomás                           | 3 ... 12 bar  |
| Nyomásszabályozási tartomány           | 2.5 ... 12 bar  |
| Normál névleges átáramlás              | 2,800 l/min   |
| Üzemi közeg                            | Sűrített levegő ISO 8573-1:2010 [-:-:-] szerint<br>Nemesgázok                   |
| KBK korrózióállósági osztály           | 2 - mérsékelt korróziós károsodás   |
| PWIS conformity                        | VDMA24364-B1/B2-L   |
| Levegő tisztasági osztálya a kimeneten | Sűrített levegő ISO8573-1:2010 [6:8:4] szerint<br>Nemesgázok                    |
| Közeg hőmérséklet                      | -10 ... 60 °C   |
| Környezeti hőmérséklet                 | -10 ... 60 °C   |
| Gyártmány súlya                        | 3,300 g   |
| Felfogási mód                          | Vezeték beépítés<br>tartozékokkal<br>választható/egyéb                          |
| Pneumatikus csatlakozás 1              | G3/4  |
| Pneumatikus csatlakozás 2              | G3/4  |
| Material housing                       | Horgany présöntvény   |
| Material bowl                          | PC  |