

# sűrített levegő előkészítő egység LFR-3/4-D-DI-MAXI-KG

Cikkszám: 192453

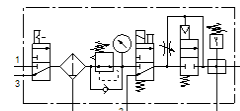
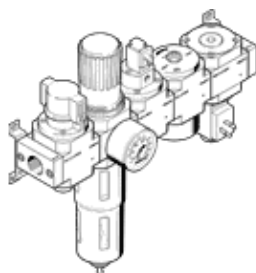
Classic - nicht für Neukonstruktionen verwenden

FESTO

részei: kézi bekapcsoló szelep, szűrő-nyomásszabályozó szelep, bekapcsoló szelep 24 V DC mágnesszeleppel csatlakozó aljzat nélkül, nyomásfelfuttató szelep és leágazó modul nyomáskapcsolóval csatlakozó aljzat nélkül, felfogó szögelemmel.

Kézi kondenzvíz leeresztéssel.

Korszerű alternatívákat találhat, ha a keresőmezőbe beírja a típuskód első négy számjegyét.



## Adatlap

Jellemző	Érték
Méret	Maxi
Sorozat	D
Működtetés biztosító zár	Arretáló forgatógomb
Beépítési helyzet	függőleges +/- 5°
Szűrő finomság	40 µm
Kondenzátum leeresztő	kézzel forgatható
Konstruktív felépítés	Elágazó modul Nyomáskapcsoló Bekapcsoló szelep Szűrő szabályzó manométerrel Biztonsági kapcsoló szelep
Max.kondenzátum mennyiség	43 cm <sup>3</sup>
Csészevédő	Fém védőkosár
Nyomás látjelző	manométerrel
Üzemi nyomás	3 ... 16 bar
Nyomásszabályozási tartomány	2.5 ... 12 bar
Normál névleges átáramlás	3,000 l/min
Üzemi közeg	Sűrített levegő ISO 8573-1:2010 [-:-:-] szerint Nemesgázok
KBK korrózióállósági osztály	2 - mérsékelt korróziós károsodás
PWIS conformity	VDMA24364-B1/B2-L
Levegő tisztasági osztálya a kimeneten	Sűrített levegő ISO8573-1:2010 [6:8:4] szerint Nemesgázok
Közeg hőmérséklet	-10 ... 60 °C
Környezeti hőmérséklet	-10 ... 60 °C
Gyártmány súlya	5,400 g
Felfogási mód	Vezeték beépítés tartozékokkal választható/egyéb
Pneumatikus csatlakozás 1	G3/4
Pneumatikus csatlakozás 2	G3/4
Material housing	Horgany présöntvény
Material bowl	PC