

Mágnesszelep

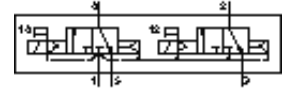
MN2H-2X3G-D-01-230VAC

Cikkszám: 191346

FESTO

ISO 15407-1 szerint, mágneskerccsel és kézi segédműködtetéssel, csatlakozó nélkül.

Kifutó típus. 2009-ig szállítható.



Adatlap

Jellemző	Érték
Szelep funkció	2x3/2 zárt monostabil
Működtetés fajtája	elektromos
Méret	26 mm
Normál névleges átáramlás	950 l/min
Üzemi nyomás	2 ... 10 bar
Konstruktív felépítés	Körtolattyú
Visszaállítás fajtája	pneumatikus rugó
Védettség	IP65
Névleges méret	8 mm
Raszter méret	27 mm
Lefúvás funkció	fojtható
Tömítési elv	lágý
Beépítési helyzet	tetszőleges
A következő szabványnak felel meg:	ISO 15407-1 VDMA 24563
Kézi segédműködtetés	tartozékokkal, reteszelő
Vezérlési fajta	elővezérelt
Vezérlő levegő ellátás	belső
Áramlási irány	nem visszafordítható
b érték	0.25
C érték	4.25 l/sbar
Kapcsolási idő ki	33 ms
Kapcsolási idő be	20 ms
Tekerccs jellemző	230V AC: 50Hz 230V AC: 60Hz
Üzemi közeg	szűrt sűrített levegő, szűrő finomság 40 µm, olajozott vagy olajozatlan
CE jel (lásd konformitási nyilatkozat)	EU kisfeszültségű irányelv szerint
KBK korrózióállósági osztály	2
Közeg hőmérséklet	-10 ... 50 °C
Környezeti hőmérséklet	-10 ... 50 °C
Gyártmány súlya	320 g
Elektromos csatlakozás	Csatlakozó DIN 43650 szerint C alak
Felfogási mód	átmenő furattal
82/84 vezérlő lefúvás csatlakozás	26 mm-es csatlakozólap ISO 15407-1 szerint Csatlakozólap, 01 méret VDMA 24563 szerint
Pneumatikus csatlakozás 1	26 mm-es csatlakozólap ISO 15407-1 szerint Csatlakozólap, 01 méret VDMA 24563 szerint
Pneumatikus csatlakozás 2	26 mm-es csatlakozólap ISO 15407-1 szerint Csatlakozólap, 01 méret VDMA 24563 szerint
Pneumatikus csatlakozás 3	26 mm-es csatlakozólap ISO 15407-1 szerint

Jellemző	Érték
	Csatlakozólap, 01 méret VDMA 24563 szerint
Pneumatikus csatlakozás 4	26 mm-es csatlakozólap ISO 15407-1 szerint Csatlakozólap, 01 méret VDMA 24563 szerint
Pneumatikus csatlakozás 5	26 mm-es csatlakozólap ISO 15407-1 szerint Csatlakozólap, 01 méret VDMA 24563 szerint
Anyag információ, tömítések	NBR
Anyag információ, ház	Alumínium présöntvény