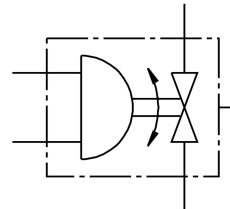


# Gömbcsap-hajtómű egység VZBC-25-FF-40-22-F0405-V4V4T-PP30-R-90-C **FESTO**

Cikkszám: 1913368



## Adatlap

| Jellemző                               | Érték  |
|--|--|
| Szerkezeti felépítés                   | 2-utas gömbcsap<br>Fordító hajtómű   |
| Működtetés módja                       | pneumatikus  |
| Beépítési helyzet                      | tetszés szerint  |
| Rögzítés módja                         | Vezetékbeszereles  |
| Armatúra csatlakozó                    | Gyűrűház menetes karimával   |
| Kapcsolóállás-kijelző                  | Rés iránya = áramlási irány  |
| DN névleges szélesség                  | 25   |
| Üzemi nyomás                           | 6 bar...8.4 bar  |
| Névleges nyomás, PN armatúra           | 40   |
| Közeg                                  | Sűrített levegő ISO 8573-1:2010 [-::-] szerint<br>Inert gázok<br>Víz - nem vízgőz<br>semleges folyadékok |
| Üzemi közeg                            | Sűrített levegő ISO 8573-1:2010 [7:4:4] szerint  |
| Tudnivaló az üzemi/vezérlőközegről     | Olajozott üzem lehetséges (további üzemeltetéshez szükséges)   |
| Közeghőmérséklet                       | -10 °C...200 °C  |
| Környezeti hőmérséklet                 | -10 °C...80 °C   |
| Kv átfolyás                            | 71.5 m <sup>3</sup> /h   |
| Szerelvény max. felületi hőmérséklete  | TX   |
| Robbanásvédelmi csoport összeszerelése | IIC, IIIC  |
| Alapanyaggal kapcsolatos megjegyzések  | RoHS-kompatibilis  |
| LABS konformitás                       | VDMA24364-Zone III   |
| Ház alapanyaga                         | erősen ötvözött rozsdamentes acél  |
| Ház anyagszáma                         | 1.4408   |
| Tömítések alapanyaga                   | PTFE<br>PTFE-erősítés  |
| Golyó alapanyaga                       | erősen ötvözött rozsdamentes acél  |
| Golyó anyagszáma                       | 1.4408   |
| Tengely alapanyaga                     | erősen ötvözött rozsdamentes acél  |
| Tengely anyagszáma                     | 1.4401   |

| Jellemző                     | Érték  |
|------------------------------|--|
| Terméksúly                   | 3700 g   |
| Robbanásvédelem              | 1. zóna (ATEX)<br>2. zóna (ATEX)<br>21. zóna (ATEX)<br>22. zóna (ATEX) |
| Ex környezeti hőmérséklet    | -10°C ≤ Ta ≤ +60°C   |
| KBK korrózióállósági osztály | 3 - nagy korróziós igénybevétel  |