

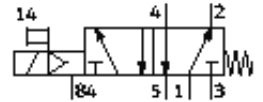
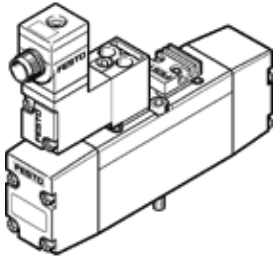
# Mágnesszelep

## MN2H-5/2-D-02-FR-ZSR

Cikkszám: 191325

FESTO

központi kerek csatlakozóval.  
Kifutó típus. 2009-ig szállítható.



## Adatlap

Jellemző	Érték
Szelep funkció	5/2 monostabil
Működtetés fajtája	elektromos
Méret	18 mm
Normál névleges átáramlás	500 l/min
Üzemi nyomás	3 ... 10 bar
Konstrukciós felépítés	Körtolattyú
Visszaállítás fajtája	mechanikus rugó
Védettség	IP65
Névleges méret	6 mm
Raszter méret	19 mm
Lefúvás funkció	fojtható
Tömítési elv	lágý
Beépítési helyzet	tetszőleges
A következő szabványnak felel meg:	VDMA 24563
Kézi segédműködtetés	tartozékokkal, reteszelő
Vezérlési fajta	elővezérelt
Vezérlő levegő ellátás	belső
Áramlási irány	nem visszafordítható
Kapcsolási idő ki	34 ms
Kapcsolási idő be	18 ms
Tekercs jellemző	24V DC: 1,5W
Üzemi közeg	szűrt sűrített levegő, szűrő finomság 40 µm, olajozott vagy olajozatlan
KBK korrózióállósági osztály	2
Közeg hőmérséklet	-10 ... 50 °C
Környezeti hőmérséklet	-10 ... 50 °C
Gyártmány súlya	160 g
Elektromos csatlakozás	Központi csatlakozó DIN 43650 szerint négyzetes alak C alak
Felfogási mód	átmenő furattal
12/14 vezérlő segédlevegő csatlakozás	Csatlakozólap, 02 méret VDMA 24563 szerint
8/2/84 vezérlő lefúvás csatlakozás	Csatlakozólap, 02 méret VDMA 24563 szerint
Pneumatikus csatlakozás 1	Csatlakozólap, 02 méret VDMA 24563 szerint
Pneumatikus csatlakozás 2	Csatlakozólap, 02 méret VDMA 24563 szerint
Pneumatikus csatlakozás 3	Csatlakozólap, 02 méret VDMA 24563 szerint
Pneumatikus csatlakozás 4	Csatlakozólap, 02 méret VDMA 24563 szerint
Pneumatikus csatlakozás 5	Csatlakozólap, 02 méret VDMA 24563 szerint
Anyag információ, tömítések	NBR
Anyag információ, ház	Alumínium présöntvény