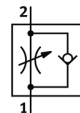


Fojtó-visszacsapó szelep GRLA-1/4-NPT-QS-3/8-U

Cikkszám: 190947

FESTO

lefűvés fojtására, lengő csatlakozóval.
Ez a termék csak a Festo USA vállalattól rendelhető.
Kifutó típus. 2011-ig szállítható.



Adatlap

Jellemző	Érték
Szelep funkció	fojtó-visszacsapó funkció
Pneumatikus csatlakozás 1	QS-3/8
Pneumatikus csatlakozás 2	NPT1/4-18
Beállító elem	Recés csavar
Normál névleges átáramlás, fojtás irányban	201 l/min
Normál névleges átáramlás, visszacsapó irányban	209 l/min
Üzemi nyomás	1 ... 9 bar
Környezeti hőmérséklet	0 ... 60 °C
Anyag információ, ház	PBT erősítésű
Üzemi közeg	szűrt, nem olajozott sűrített levegő szűrt, olajozott sűrített levegő
Beépítési helyzet	tetszőleges
Közeg hőmérséklet	0 ... 60 °C
Gyártmány súlya	40.5 g
Anyag információ, becsavarható tengely	Sárgaréz
Anyag információ: kioldó gyűrű	POM