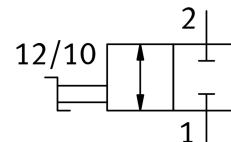
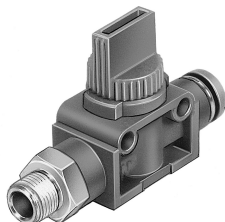


Lezárószelep HE-2-1/4-QS-5/16-U

Cikkszám: 190867

FESTO



Adatlap

Jellemző	Érték
Szelepfunkció	2/2, bistabil
1. pneumatikus csatlakozás	1/4 NPT
2. pneumatikus csatlakozó	QS-5/16
Működtetés módja	kézi
Rögzítés módja	választhatóan: Közvetlen rögzítés átmenő furattal Közvetlen rögzítés menettel
Normál névleges átfolyás	423.9 l/min
Névleges szélesség	3.5 mm
Üzemi nyomás	-0.095 MPa...1 MPa -0.95 bar...10 bar
Környezeti hőmérséklet	0 °C...60 °C
Ház alapanyaga	Megerősített PBT
Üzemi közeg	Sűrített levegő ISO 8573-1:2010 [7:-:-] szerint
Tömítés elve	lággy
Beépítési helyzet	tetszés szerint
Szerkezeti felépítés	Hengeres tololár
Vezérlés módja	közvetlen
Áramlásirány	megfordítható
Tudnivaló az üzemi/vezérlőközegről	Olajozott üzem lehetséges (további üzemeltetéshez szükséges)
KBK korrózióállósági osztály	2 - mérsékelt korróziós igénybevétel
LABS konformitás	VDMA24364-B1/B2-L
Tiszta szoba osztály	4. osztály az ISO 14644-1 szerint
Közeghőmérséklet	0 °C...60 °C
Terméksúly	36 g
Beccavarható tengelycsap alapanyaga	Nikkelezett sárgaréz
Alapanyaggal kapcsolatos megjegyzések	RoHS-kompatibilis
Tömítések alapanyaga	NBR