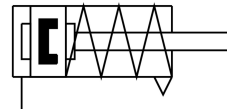
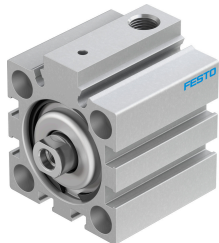


# Rövidlökető henger AEVC-32-10-I-P-A

Cikkszám: 188193

FESTO



## Adatlap

| Jellemző  | Érték  |
|---|--|
| Lökét   | 10 mm  |
| Dugattyú Ø  | 32 mm  |
| Rugóvisszatérítési erő, behúzott dugattyúrúd esetén | 22 N   |
| Szabvány alapján                                    | ISO 6431<br>Furatkép<br>VDMA 24562                           |
| Csillapítás   | elasztikus csillapítógyűrűk/-lapok mindkét oldalon           |
| Beépítési helyzet                                   | tetszés szerint  |
| Működési mód  | egyszeres működésű<br>nyomó                                  |
| Szerkezeti felépítés                                | Dugattyú<br>Dugattyúrúd                                      |
| Pozíciófelismerés                                   | közelítéskapcsolóhoz   |
| Üzemi nyomás  | 0.1 MPa...1 MPa<br>1 bar...10 bar<br>14.5 psi...145 psi      |
| Üzemi közeg   | Sűrített levegő ISO 8573-1:2010 [7:4:4] szerint              |
| Tudnivaló az üzemi/vezérlőközegről                  | Olajozott üzem lehetséges (további üzemeltetéshez szükséges) |
| KBK korrózióállósági osztály                        | 1 - alacsony korrózióknak való kitettség                     |
| LABS konformitás                                    | VDMA24364-B1/B2-L  |
| Környezeti hőmérséklet                              | -20 °C...80 °C   |
| Elméleti erő 0,6 MPa-nál (6 bar, 87 psi), előre     | 450 N  |
| Mozgatott tömeg                                     | 54 g   |
| Terméksúly  | 189 g  |
| Rögzítés módja                                      | választhatóan:<br>átmenő furattal<br>tartozékkal             |
| Pneumatikus csatlakozó                              | G1/8   |
| Alapanyaggal kapcsolatos megjegyzések               | RoHS-kompatibilis  |
| Fedél alapanyaga                                    | Kovácsolt alumíniumötvözet<br>eloxált                        |
| Tömítések alapanyaga                                | TPE-U(PU)  |
| Ház alapanyaga                                      | Kovácsolt alumínium ötvözet<br>eloxált                       |

| Jellemző               | Érték                |
|------------------------|----------------------|
| Dugattyúrúd alapanyaga | erősen ötvözött acél |