

# mágnesszelep

## CPV14-M1H-2OLS-2GLS-1/8

FESTO

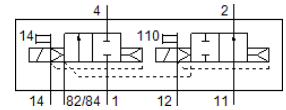
Cikkszám: 187846

Classic - nicht für Neukonstruktionen verwenden

CPV szelepszigethez. A szelep házban két, 2/2-utú szelep van, az egyik nyitott alaphelyzetben és a másik zárt alaphelyzetben, ATEX kivétel.

Ezt a típust vákuum üzemre is ajánljuk.

Korszerű alternatívákat találhat, ha a keresőmezőbe beírja a típuskód első négy számjegyét.



## Adatlap

| Jellemző                                   | Érték   |
|--|---|
| Szelep funkció                             | 2x2/2 nyitott/zárt monostabil   |
| Működtetés fajtája                         | elektromos  |
| Szelep méret                               | 14 mm   |
| Normál névleges átáramlás                  | 800 l/min   |
| Operating pressure MPa                     | -0.09 ... 1 MPa   |
| Üzemi nyomás                               | -0.9 ... 10 bar   |
| Konstruktív felépítés                      | Körtolattyú   |
| Visszaállítás fajtája                      | pneumatikus rugó  |
| Védettség                                  | IP65  |
| Névleges méret                             | 6 mm  |
| Lefúvás funkció                            | nem fojtható  |
| Tömítési elv                               | lágý  |
| Beépítési helyzet                          | tetszőleges   |
| Kézi segédműködtetés                       | reteszelő nyomó   |
| Vezérlési fajta                            | elővezérelt   |
| Vezérlő levegő ellátás                     | külső<br>belső  |
| Áramlási irány                             | nem visszafordítható  |
| Overlap                                    | Positive overlap  |
| Pilot pressure MPa                         | 0.3 ... 0.8 MPa   |
| Vezérlőnyomás                              | 3 ... 8 bar   |
| b érték                                    | 0.37  |
| C érték                                    | 3.2 l/sbar  |
| Kapcsolási idő ki                          | 16 ms   |
| Kapcsolási idő be                          | 13 ms   |
| Ciklusidő                                  | 100% with holding current reduction   |
| Villamos teljesítményfelvétel              | 0.65 W  |
| Max. pozitív vizsgáló impulzus 0 jelnél    | 1,400 µs  |
| Max. negatív vizsgáló impulzus 1 jelnél    | 400 µs  |
| Üzemi közeg                                | Sűrített levegő ISO 8573-1:2010 [7:4:4] szerint   |
| Megjegyzés az üzemi- és a vezérlő közeghez | Olajozott üzemelés lehetséges (a további működéshez szükséges)                                    |
| Rezgésállóság                              | Szállítási alkalmazásra vizsgálat 2-es szigorúsági fokozattal FN 942017-4 és EN 60068-2-6 szerint |
| Ütésállóság                                | Lökhőpróba 2-es pontosságú osztállyal az FN 942017-5 és az EN 60068-2-27 szerint                  |
| KBK korrózióállósági osztály               | 2 - mérsékelt korróziós károsodás   |
| PWIS conformity                            | VDMA24364-B1/B2-L   |
| Tárolási hőmérséklet                       | -20 ... 40 °C   |
| Közeg hőmérséklet                          | -5 ... 50 °C  |

| Jellemző                               | Érték   |
|--|---|
| Környezeti hőmérséklet                 | -5 ... 50 °C  |
| Gyártmány súlya                        | 120 g   |
| Felfogási mód                          | átmenő furattal   |
| 12/14 vezérlő segédlevegő csatlakozás  | Gyűjtő csatlakozás                                      |
| 82/84 vezérlő lefűväs csatlakozás      | Gyűjtő csatlakozás                                      |
| Pneumatikus csatlakozás 1              | Gyűjtő csatlakozás                                      |
| Pneumatikus csatlakozás, 11            | Gyűjtő csatlakozás                                      |
| Pneumatikus csatlakozás 2              | G1/8  |
| Pneumatikus csatlakozás 3/5 közösített | Gyűjtő csatlakozás                                      |
| Pneumatikus csatlakozás 4              | G1/8  |
| Anyag megjegyzés                       | RoHS konform  |
| Material seals                         | HNBR<br>NBR   |
| Material housing                       | Alumínium présöntvény<br>Sárgaréz<br>POM<br>PPS<br>Acél |