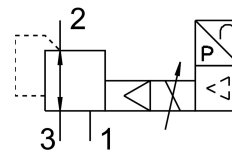


Proporcionális nyomásszabályozó szelep MPPEs-3-1/2-PU-PO-420

Cikkszám: 187735

FESTO



Adatlap

Jellemző	Érték
Szellőző névleges átmérője	11 mm
Leszellőztetés névleges szélessége	12 mm
Működtetés módja	elektromos
Tömítés elve	lágý
Beépítési helyzet	tetszés szerint
Szerkezeti felépítés	elővezérelt dugattyúszabályozó szelep
Rövidzárlat elleni védelem	minden elektromos csatlakozáshoz
Biztonsági előírás	MPPEs biztonsági helyzet: Ha a tápkábel elszakad, a kimeneti nyomás 0 bar-ra csökken.
Póluscserre elleni védelem	minden elektromos csatlakozóhoz
Szelepfunkció	3-utas proporcionális nyomásszabályozó szelep, zárt
Üzemi nyomás	1.2 MPa 12 bar
Nyomásszabályozási tartomány	0 MPa...1 MPa
Nyomásszabályozó-tartomány	0 bar...10 bar
1. bemeneti nyomás	11 bar...12 bar 1.1 MPa...1.2 MPa
Max. nyomáshiszterézis	0.005 MPa 0.05 bar
Kikapcsolási idő	1000 ms
Bekapcsolási idő	230 ms
DC üzemi feszültségi tartomány	18 V...30 V
DC névleges üzemi feszültség	24 V
Maradék hullámosság	10%
Névleges/valós értékek	Áramtípus: 4-20 mA
Üzemi közeg	Sűrített levegő ISO 8573-1:2010 [7:4:4] szerint Inert gázok
Tudnivaló az üzemi/vezérlőközegről	Olajozott üzem lehetséges (további üzemeltetéshez szükséges)
Engedély	RCM jelzés
KC-jel	KC-EMC
CE-jelölés (lásd a megfelelőségi nyilatkozatot)	EU EMC-irányelv szerint az EU RoHS irányelve szerint

Jellemző	Érték
UKCA-jelölés (lásd a megfelelőségi nyilatkozatot)	az Egyesült Királyság EMC-szabályozása szerint az Egyesült Királyság RoHS előírásai szerint
KBK korrózióállósági osztály	2 - mérsékelt korróziós igénybevétel
LABS konformitás	VDMA24364-B2-L
Közeghőmérséklet	0 °C...60 °C
Védettség	IP65
Környezeti hőmérséklet	0 °C...50 °C
Terméksúly	2670 g
Elektromos csatlakozó	8 pólusú M16x0,75 Csatlakozó a DIN 45326 szerint kerek kialakítás
Rögzítés módja	átmenő furattal
1. pneumatikus csatlakozás	G1/2
2. pneumatikus csatlakozó	G1/2
3. pneumatikus csatlakozás	G1/2
Alapanyaggal kapcsolatos megjegyzések	RoHS-kompatibilis
Ház alapanyaga	Kovácsolt alumínium ötvözet
Membrán alapanyaga	NBR