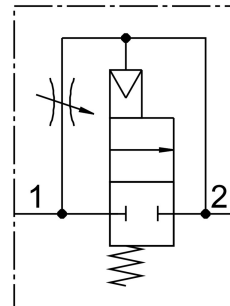


# Bekapcsoló szelep HEL-1/2-D-MAXI

Cikkszám: 186522

FESTO



## Adatlap

Jellemző	Érték
Távozó levegő funkció	fojtható
Működtetés módja	pneumatikus
Tömítés elve	lágy
Beépítési helyzet	tetszés szerint
Kézi segédműködtetés	nincs
Szerkezeti felépítés	Hengeres tolózár
Visszaállítás módja	mechanikus rugó
Vezérlés módja	közvetlen
Áramlásirány	nem reverzibilis
Szelepfunkció	2/2, zárt, monostabil
Üzemi nyomás	3 bar...16 bar
b érték	0.36
C érték	26.9 l/sbar
Normál névleges átfolyás	5600 l/min
Üzemi közeg	Sűrített levegő ISO 8573-1:2010 [7:4:4] szerint Inert gázok
Tudnivaló az üzemi/vezérlőközegről	Olajozott üzem lehetséges (további üzemeltetéshez szükséges)
KBK korrózióállósági osztály	2 - mérsékelt korróziós igénybevétel
LABS konformitás	VDMA24364-B1/B2-L
Levegőtisztasági osztály a kimenetnél	Sűrített levegő ISO 8573-1:2010 [7:4:4] szerint Inert gázok
Közeghőmérséklet	-10 °C...60 °C
Környezeti hőmérséklet	-10 °C...60 °C
Terméksúly	394 g
Rögzítés módja	Vezetékbeszerelés
1. pneumatikus csatlakozás	G1/2
2. pneumatikus csatlakozó	G1/2
Alapanyaggal kapcsolatos megjegyzések	RoHS-kompatibilis

Jellemző	Érték
Tömítések alapanyaga	NBR
Ház alapanyaga	Alumínium présöntvény