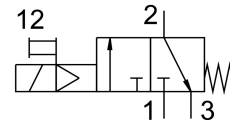


# Bekapcsoló szelep HEE-1/4-D-MIDI-230

Cikkszám: 186516

FESTO



## Adatlap

Jellemző	Érték
Szerkezeti felépítés	Hengeres tolózár
Működtetés módja	elektromos
Tömítés elve	lágú
Távozó levegő funkció	nem fojtható
Kézi segédműködtetés	reteszelő
Visszaállítás módja	mechanikus rugó
Vezérlés módja	elővezérelt
Szelepfunkció	3/2 zárva monostabil
Üzemi nyomás	2,5 bar...16 bar
C érték	7 l/sbar
b érték	0,47
Normál névleges átfolyás	2400 l/min
Bekapcsolási időtartam	100%
Tekercsparaméterek	230 V AC: 50/60 Hz, 5,0 VA húzóteljesítmény, 3,7 VA tartóteljesítmény
Megengedett feszültség-ingadozások	-14% / +10%
Üzemi közeg	Sűrített levegő ISO 8573-1:2010 [7:4:4] szerint Inert gázok
Tudnivaló az üzemi/vezérlőközegről	Olajozott üzem lehetséges (további üzemeltetéshez szükséges)
KBK korrózióállósági osztály	2 - mérsékelt korróziós igénybevétel
Alapanyaggal kapcsolatos megjegyzések	RoHS-kompatibilis
LABS konformitás	VDMA24364-B1/B2-L
Közeghőmérséklet	-10 °C...60 °C
Környezeti hőmérséklet	-10 °C...60 °C
CE-jelölés (lásd a megfelelőségi nyilatkozatot)	az EU kisfeszültségű berendezésekre vonatkozó irányelve szerint
UKCA-jelölés (lásd a megfelelőségi nyilatkozatot)	az Egyesült Királyság elektromos berendezésekre vonatkozó előírásai szerint
Rögzítés módja	Vezetékbeszerelés tartozékkal
Beépítési helyzet	tetszés szerint
Áramlásirány	nem reverzibilis
Terméksúly	500 g
1. pneumatikus csatlakozás	G1/4

Jellemző	Érték
2. pneumatikus csatlakozó	G1/4
3. pneumatikus csatlakozás	G1/4
Levegőtisztasági osztály a kimenetnél	Sűrített levegő ISO 8573-1:2010 [7:4:4] szerint Inert gázok
Elektromos csatlakozó	C forma Csatlakozó a DIN EN 175301-803 szerint
Tömítések alapanyaga	NBR
Ház alapanyaga	Alumínium présöntvény