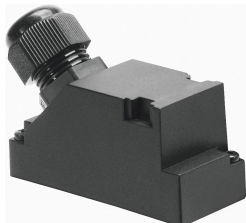


# Csatlakozó kábel KMP3-25P-16-10

Cikkszám: 18625

FESTO



## Adatlap

Jellemző	Érték
Szabvány alapján	DIN 41652
Vezetékmegjelölés	tartozékkal
Csatlakozási gyakoriság	50
Terméksúly	1303 g
1. elektromos csatlakozó, funkció	Terepikészülék-oldal
1. elektromos csatlakozás, kialakítás	szögletes
1. elektromos csatlakozó, csatlakozási mód	Aljzat
1. elektromos csatlakozó, kábelkivezetés	döntött
1. elektromos csatlakozó, csatlakozástechnika	Sub-D
1. elektromos csatlakozó, pólusok/erek száma	25
1. elektromos csatlakozó, foglalt pólusok/tűk	18
1. elektromos csatlakozó, rögzítés típusa	2x M3 csavar
2. elektromos csatlakozó, funkció	Vezérlésoldal
2. elektromos csatlakozás, csatlakozási mód	Kábel
2. elektromos csatlakozó, csatlakozástechnika	nyitott vég
2. elektromos csatlakozó, pólusok/erek száma	18
2. elektromos csatlakozó, kiosztott pólusok/erek	18
DC üzemi feszültségi tartomány	0 V...30 V
DC névleges üzemi feszültség	24 V
Áramterhelhetőség 40 °C-on	3 A
Lökőfeszültség-állóság	1 kV
Kábelhossz	10 m
Vezetéktulajdonság	Alap kivétel
Vezeték vizsgálati feltételei	Vizsgálati feltételek kérésre
Hajlítási sugár, fix kábelvezetés	45 mm
Hajlítási sugár, mozgatható kábelvezetés	90 mm
Kábelátmérő	8.5 mm
Kábelátmérő tűrése	± 0,5 mm
Kábelszerkezet	18 x 0,34 mm <sup>2</sup>
Névleges vezeték-keresztmetszet	0.34 mm <sup>2</sup>
Vezetékvégek	levágott tompa

Jellemző	Érték
Védettség	IP65
Megjegyzés a védettségről	szerezelt állapotban
Környezeti hőmérséklet	-25 °C...70 °C
Környezeti hőmérséklet mozgatható kábelvezetés esetén	-5 °C...70 °C
Csapághőmérséklet	-25 °C...75 °C
CE-jelölés (lásd a megfelelőségi nyilatkozatot)	az EU RoHS irányelve szerint
UKCA-jelölés (lásd a megfelelőségi nyilatkozatot)	az Egyesült Királyság RoHS előírásai szerint
LABS konformitás	VDMA24364-B2-L
Alapanyaggal kapcsolatos megjegyzések	RoHS-kompatibilis
Szennyezettségi fok	3
Kábelköpeny alapanyaga	PVC
Kábelköpeny színe	szürke
Ház alapanyaga	PA
Tömítések alapanyaga	NBR
Dugaszolható érintkezők alapanyaga	Aranyozott rézötívözet