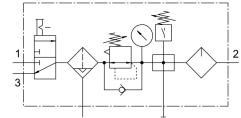
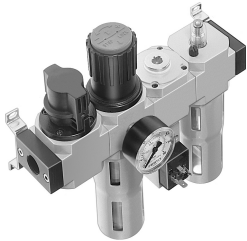


# Sűrítettlevegő-előkészítő egység FRC-1/2-D-MAXI-KC-A

Cikkszám: 186058

FESTO



## Adatlap

Jellemző	Érték
Méret	Maxi
Sorozat	D
Aktuátor biztosítás	Forgatógomb rögzítéssel
Beépítési helyzet	függőleges +/- 5 °
Szűrőfinomság	40 l $\mu$ m
Kondenzátum leeresztő	teljesen automatikus
Szerkezeti felépítés	Leágazó modul Nyomáskapcsoló Bekapcsoló szelep Szűrőszabályzó manométerrel Proporcionális szabványos kódkenő
Max. kondenzátummennyiség	80 cm <sup>3</sup>
Tartályvédelem	Fém védőkosár
Nyomáskijelző	manométerrel
Üzemi nyomás	1.5 bar...12 bar
Nyomákszabályzó-tartomány	0.5 bar...12 bar
Max. nyomáshiszterézis	0.15 bar
Normál névleges átfolyás	6600 l/min
Üzemi közeg	Sűrített levegő ISO 8573-1:2010 [-:-:-] szerint Inert gázok
KBK korrózióállósági osztály	2 - mérsékelt korróziós igénybevétel
LABS konformitás	VDMA24364-Zone III
Levegőtisztasági osztály a kimenetnél	Sűrített levegő ISO 8573-1:2010 [7:4:-] szerint Inert gázok
Közeghőmérséklet	-10 °C...60 °C
Környezeti hőmérséklet	-10 °C...60 °C
Terméksúly	4600 g
Rögzítés módja	választhatóan: Vezetékbeszerelés tartozékkal
1. pneumatikus csatlakozás	G1/2
2. pneumatikus csatlakozó	G1/2
Ház alapanyaga	Cink-présöntvény
Tartály alapanyaga	PC

