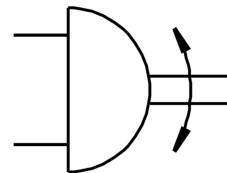
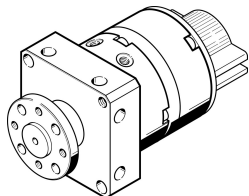


# Fordító hajtómű DSM-6-180-P-A-FF-FW

Cikkszám: 185933

FESTO



## Adatlap

Jellemző	Érték
Méret	6
Csillapítási szög	0 deg
Elfordulási szög beállítási tartomány	0 deg...180 deg
Elfordítási szög	0 deg...180 deg
Beépítési helyzet	tetszés szerint
Finom beállítás	-5 deg
Működési mód	kettős működésű
Szerkezeti felépítés	Szárnylapát modul
Pozíciófelismerés	közelítéskapcsolóhoz
Üzemi nyomás	3.5 bar...8 bar
Max. elfordulási frekvencia 0,6 MPa (6 bar, 87 psi) esetén	3 Hz
Üzemi közeg	Sűrített levegő ISO 8573-1:2010 [7:4:4] szerint
Tudnivaló az üzemi/vezérlőközegről	Olajozott üzem lehetséges (további üzemeltetéshez szükséges)
LABS konformitás	VDMA24364-B1/B2-L
Környezeti hőmérséklet	0 °C...60 °C
Elméleti nyomaték 0,6 MPa-nál (6 bar, 87 psi)	0.15 Nm
Megengedett tehetetlenségi nyomaték	0.00065 kgm <sup>2</sup>
Terméksúly	91 g
Rögzítés módja	belső menettel
Pneumatikus csatlakozó	M3
Alapanyaggal kapcsolatos megjegyzések	RoHS-kompatibilis
Hajtótengely alapanyaga	erősen ötvöztött rozsdamentes acél
Tömítések alapanyaga	TPE-U(PU)
Ház alapanyaga	Alumínium eloxált