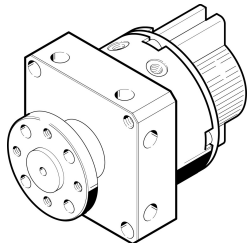


# Fordító hajtómű DSM-6-90-P-A-FW

Cikkszám: 185930

FESTO



## Adatlap

Jellemző	Érték
Méret	6
Csillapítási szög	0.5 deg
Elfordítási szög	0 deg...90 deg
Csillapítás	elasztikus csillapítógyűrűk/-lapok mindkét oldalon
Beépítési helyzet	tetszés szerint
Működési mód	kettős működésű
Szerkezeti felépítés	Szárnylapát modul
Pozíciófelismerés	közelítéskapcsolóhoz
Üzemi nyomás	3.5 bar...8 bar
Max. elfordulási frekvencia 0,6 MPa (6 bar, 87 psi) esetén	3 Hz
Üzemi közeg	Sűrített levegő ISO 8573-1:2010 [7:4:4] szerint
Tudnivaló az üzemi/vezérlőközegekről	Olajozott üzem lehetséges (további üzemeltetéshez szükséges)
LABS konformitás	VDMA24364-B1/B2-L
Környezeti hőmérséklet	0 °C...60 °C
Elméleti nyomaték 0,6 MPa-nál (6 bar, 87 psi)	0.15 Nm
Megengedett tehetetlenségi nyomaték	0.00065 kgm <sup>2</sup>
Terméksúly	56 g
Rögzítés módja	belső menettel
Pneumatikus csatlakozó	M3
Alapanyaggal kapcsolatos megjegyzések	RoHS-kompatibilis
Hajtótengely alapanyaga	erősen ötvözött rozsdamentes acél
Tömítések alapanyaga	TPE-U(PU)
Ház alapanyaga	Alumínium eloxált