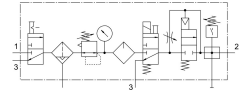
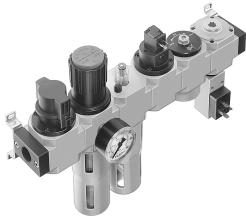


Sűrítettlevegő-előkészítő egység FRC-1/2-D-MIDI-KF-A

Cikkszám: 185848

FESTO



Adatlap

Jellemző	Érték
Méret	Midi
Sorozat	D
Aktuátor biztosítás	Forgatógomb rögzítéssel
Beépítési helyzet	függőleges +/- 5 °
Szűrőfinomság	40 l μ m
Kondenzátum leeresztő	teljesen automatikus
Szerkezeti felépítés	Leágazó modul Nyomáskapcsoló Bekapcsoló szelep Szűrőszabályzó manométerrel Proporcionális szabványos ködkenő Biztonsági kapcsoló szelep
Max. kondenzátummennyiség	43 cm ³
Tartályvédelem	Fém védőkosár
Nyomáskijelző	manométerrel
Üzemi nyomás	3 bar...12 bar
Nyomásszabályozó-tartomány	2.5 bar...12 bar
Max. nyomáshiszterézis	0.25 bar
Normál névleges átfolyás	1220 l/min
Üzemi közeg	Sűrített levegő ISO 8573-1:2010 [-:-:-] szerint Inert gázok
KBK korrózióállósági osztály	2 - mérsékelt korróziós igénybevétel
LABS konformitás	VDMA24364-B1/B2-L
Levegőtisztasági osztály a kimenetnél	Sűrített levegő ISO 8573-1:2010 [7:4:-] szerint Inert gázok
Közeghőmérséklet	-10 °C...60 °C
Környezeti hőmérséklet	-10 °C...60 °C
Terméksúly	4000 g
Rögzítés módja	választhatóan: Vezetékbeszerelés tartozékkal
1. pneumatikus csatlakozás	G1/2
2. pneumatikus csatlakozó	G1/2
Ház alapanyaga	Cink-présöntvény

Jellemző	Érték
Tartály alapanyaga	PC