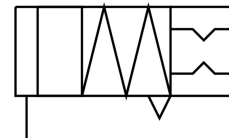


# Szögemelős megfogó HGWM-12-EO-G6

Cikkszám: 185699

FESTO



## Adatlap

Jellemző	Érték
Méret	12
Megfogó pofa max. szögjátéka ax és ay tengelyen	0.5 deg
Max. megfogó pofa Sz	0.03 mm
Max. nyitási szög	18.5 deg
Megfogó ismétlési pontossága	0.02 mm
Megfogópofák száma	2
Hajtásmód	pneumatikus
Működési mód	egyszeres működésű nyitott
Megfogófunkció	Sarokelem
Fogóerőbiztosítás	nélkül
Szerkezeti felépítés	Ferde sík
Pozíciófelismerés	nélkül
Üzemi nyomás	2 bar...8 bar
Megfogó max. munkafrekvenciája	4 Hz
Min. nyitási idő 0,6 MPa (6 bar, 87 psi) esetén	3.7 ms
Min. zárási idő 0,6 MPa-nál (6 bar, 87 psi)	1.8 ms
Üzemi közeg	Sűrített levegő ISO 8573-1:2010 [7:-:-] szerint
KBK korrózióállósági osztály	2 - mérsékelt korróziós igénybevétel
LABS konformitás	VDMA24364-B2-L
Környezeti hőmérséklet	5 °C...60 °C
Rugóerő löketkiegyenlítés	10 N...23 N
Visszatérítő rugónyomaték	1,3 Ncm
Teljes megfogási nyomaték 0,6 MPa-nál (6 bar, 87 psi), zárt	64 Ncm
Megfogó pofa Fz max. statikus ereje	20 N
Megfogó pofa max. statikus Mx nyomatéka	40 Ncm
Max. statikus My nyomaték a megfogó pofánál	40 Ncm
Max. statikus Mz nyomaték a megfogó pofánál	40 Ncm
Terméksúly	75 g
Rögzítés módja	belső menettel
Pneumatikus csatlakozó	M3
Alapanyaggal kapcsolatos megjegyzések	RoHS-kompatibilis

Jellemző	Érték
Fedősapka alapanyaga	POM
Ház alapanyaga	erősen ötvözött rozsdamentes acél
Megfogó pofák alapanyaga	erősen ötvözött acél