

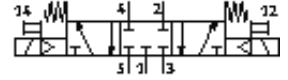
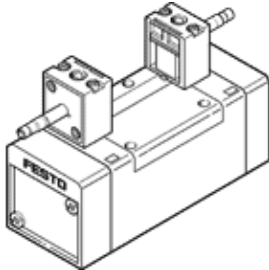
Mágnesszelep

MN1H-5/3G-D-2-C-CT

Cikkszám: 184660

FESTO

kézi segédműködtetéssel, mágneskerces és csatlakozó aljzat nélkül.
A mágneskerceset és a csatlakozó aljzatot külön megrendelésre szállítjuk.
Kifutó típus. 2010-ig szállítható.



Adatlap

| Jellemző | Érték |
|------------------------------------|---|
| Szelep funkció | 5/3 zárt |
| Működtetés fajtája | elektromos |
| Méret | 54 mm |
| Normál névleges átáramlás | 2,300 l/min |
| Üzemi nyomás | 3 ... 10 bar |
| Konstruktív felépítés | Körtolattyú |
| Visszaállítás fajtája | mechanikus rugó |
| Védettség | IP65 |
| Engedély | Germanischer Lloyd |
| Névleges méret | 11.5 mm |
| Raszter méret | 56 mm |
| Lefúvás funkció | fojtható |
| Tömítési elv | lágý |
| Beépítési helyzet | tetszőleges |
| A következő szabványnak felel meg: | ISO 5599-1 |
| Kézi segédműködtetés | reteszelő |
| ISO kód | 256 |
| Vezérlési fajta | elővezérelt |
| Vezérlő levegő ellátás | belső |
| Áramlási irány | nem visszafordítható |
| Kapcsolási idő ki | 82 ms |
| Kapcsolási idő be | 33 ms |
| Tekerces jellemző | 24V DC: 2,5W |
| Üzemi közeg | szűrt sűrített levegő, szűrő finomság 40 µm, olajozott vagy olajozatlan |
| Közeg hőmérséklet | -5 ... 50 °C |
| Környezeti hőmérséklet | -5 ... 50 °C |
| Gyártmány súlya | 940 g |
| Felfogási mód | átmenő furattal |
| 82 vezérlő lefúvás csatlakozás | M5 |
| 84 vezérlő lefúvás csatlakozás | M5 |
| Pneumatikus csatlakozás 1 | Csatlakozó lap 2-es méret ISO 5599-1szerint |
| Pneumatikus csatlakozás 2 | Csatlakozó lap 2-es méret ISO 5599-1szerint |
| Pneumatikus csatlakozás 3 | Csatlakozó lap 2-es méret ISO 5599-1szerint |
| Pneumatikus csatlakozás 4 | Csatlakozó lap 2-es méret ISO 5599-1szerint |
| Pneumatikus csatlakozás 5 | Csatlakozó lap 2-es méret ISO 5599-1szerint |
| Anyag megjegyzés | Réz- és PTFE-mentes |
| Anyag információ, tömítések | NBR |
| Anyag információ, ház | Alumínium présöntvény |