

Mágnesszelep

MFXMH-5/2K-FR-NA

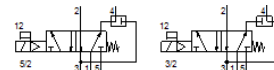
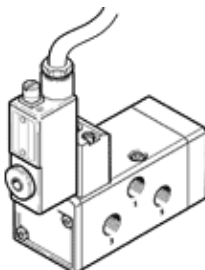
Cikkszám: 183977

Kifutó termék

FESTO

NAMUR szerinti furatképpel, kézi segédműködtetéssel, mágneskerccs és csatlakozó aljzat nélkül.

A mágneskerccset és a csatlakozó aljzatot külön megrendelésre szállítjuk.



Adatlap

Jellemző	Érték
Szelep funkció	5/2 monostabil
Működtetés fajtája	elektromos
Méret	44.5 mm
Normál névleges átáramlás	1,000 l/min
Üzemi nyomás	2 ... 10 bar
Konstruktív felépítés	Körtolattyú
Visszaállítás fajtája	mechanikus rugó
Védettség	IP65 IEC 60529 szerint
Névleges méret	8 mm
Lefűvás funkció	fojtható
Tömítési elv	lágý
Beépítési helyzet	tetszőleges
A következő szabványnak felel meg:	VDI/VDE 3845 (NAMUR)
Kézi segédműködtetés	reteszelő
Vezérlési fajta	elővezérelt
Áramlási irány	reverzáló
Vezérlőnyomás	2 ... 10 bar
b érték	0.25
C érték	3 l/sbar
Kapcsolási idő ki	90 ms
Kapcsolási idő be	20 ms
Üzemi közeg	Sűrített levegő ISO8573-1:2010 [7:~:] szerint
KBK korrózióállósági osztály	3
Közeg hőmérséklet	-5 ... 40 °C
Vezérlő közeg	Sűrített levegő ISO 8573-1:2010 [7:4:4] szerint
Környezeti hőmérséklet	-5 ... 40 °C
Elektromos csatlakozás	Kábel, dugóval
Csatlakozás légzőnyílás	belső
Pneumatikus csatlakozás 1	Csatlakozólap
Pneumatikus csatlakozás 2	Csatlakozólap
Pneumatikus csatlakozás 3	Csatlakozólap
Anyag információ, tömítések	NBR