

pulse valve

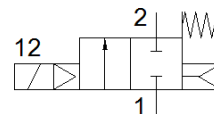
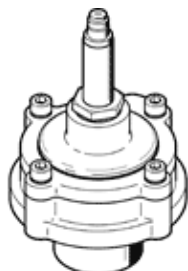
VZWE-F-M22C-M-G1-250-H

Cikkszám: 1795190

Kifutó termék

FESTO

Kifutó típus. 2023-ig szállítható. Alternatív termék: lásd Támogatás portál.



Adatlap

Jellemző	Érték
Konstrukciós felépítés	Egyenes kivitel karimával Membránszelep
Működtetés fajtája	elektromos
Tömítési elv	lágý
Beépítési helyzet	tetszőleges
Felfogási mód	fixen becsavarva menettel
1-es armatúra csatlakozás	G1
2-es armatúra csatlakozás	Karima átmérő: 59 mm
Névleges méret	25 mm
Szelep funkció	2/2 zárt monostabil
Kézi segédműködtetés	nincs
Áramlási irány	nem visszafordítható
Közeg	Sűrített levegő ISO 8573-1:2010 [7:4:4] szerint
Nyomáskülönbség	0.35 bar
Visszaállítás fajtája	mechanikus rugó
Vezérlési fajta	elővezérelt
Üzemi nyomás	0.35 ... 8 bar
Megjegyzés az üzemi- és a vezérlő közeghez	Olajozott üzemelés nem lehetséges
Környezeti hőmérséklet	-20 ... 60 °C
Kv átáramlás	22 m ³ /h
Kapcsolási idő be	≤ 30 ms
Kapcsolási idő ki	≤ 100 ms
Anyag megjegyzés	RoHS konform
PWIS conformity	VDMA24364 zone III
Material housing	Alumínium présöntvény
Anyag szám: ház	EN AC-47100D
Material seals	NBR
Material screws	erősen ötvözött acél, rozsdamentes
Anyag információ, csavar	1.4301
Material plunger tube	erősen ötvözött acél
Material membrane	NBR-PA
Gyártmány súlya	430 g
Védettség	IP65
KBK korrózióállósági osztály	3 - erős korróziós károsodás
Max. meghúzási nyomaték Csatlakozó menet	200 Nm