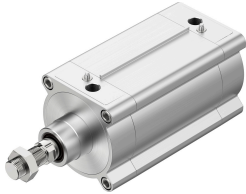


Szabványos henger DSBF-C-125-50-PPVA-N3-R

Cikkszám: 1785014

FESTO



Adatlap

| Jellemző | Érték |
|--|--|
| Löklet | 50 mm |
| Dugattyú Ø | 125 mm |
| Dugattyúrúd menete | M27x2 |
| Csillapítás | pneumatikus csillapítás, mindkét oldalon beállítható |
| Beépítési helyzet | tetszés szerint |
| Megfelel a szabványnak | ISO 15552 |
| Dugattyúrúdvég | Külső menet |
| Szerkezeti felépítés | Dugattyú Dugattyúrúd Profilcső |
| Pozíciófelismerés | közelítéskapcsolóhoz |
| Üzemi nyomás | 0.02 MPa...1 MPa 0.2 bar...10 bar |
| Működési mód | kettős működésű |
| Üzemi közeg | Sűrített levegő ISO 8573-1:2010 [7:4:4] szerint |
| Tudnivaló az üzemi/vezérlőközegről | Olajozott üzem lehetséges (további üzemeltetéshez szükséges) |
| KBK korrózióállósági osztály | 3 - nagy korróziós igénybevétel |
| LABS konformitás | VDMA24364-B2-L |
| Környezeti hőmérséklet | -20 °C...80 °C |
| Ütközési energia a végállásokban | 3.3 J |
| Csillapítási hossz | 45 mm |
| Elméleti erő 0,6 MPa (6 bar, 87 psi) esetén, visszaáramlás | 6881 N |
| Elméleti erő 0,6 MPa-nál (6 bar, 87 psi), előre | 7363 N |
| Mozgatott tömeg | 2560 g |
| Mozgatott tömeg 0 mm löket esetén | 2245 g |
| Többlet mozgatott tömeg 10 mm löketenként | 63 g |
| Terméksúly | 7743 g |
| Alapsúly 0 mm löket esetén | 6928 g |
| Súlytöbblet 10 mm löketenként | 163 g |
| Rögzítés módja | választhatóan: belső menettel tartozékkal |
| Pneumatikus csatlakozó | G1/2 |

| Jellemző | Érték |
|---------------------------------------|-------------------------------------|
| Alapanyaggal kapcsolatos megjegyzések | RoHS-kompatibilis |
| Fedél alapanyaga | Alu présöntvény, bevonatos |
| Dugattyú tömítés alapanyaga | TPE-U(PU) |
| Dugattyú alapanyaga | Kovácsolt alumínium ötvözet |
| Dugattyúrúd alapanyaga | erősen ötvözött rozsdamentes acél |
| Dugattyúrúd-tömítéslevező alapanyaga | TPE-U(PU) |
| Puffer tömítés alapanyaga | TPE-U(PU) |
| Puffer dugattyú alapanyaga | POM |
| Hengercső alapanyaga | Kovácsolt alumíniumötvözet, eloxált |
| Anyacsavar alapanyaga | erősen ötvözött rozsdamentes acél |
| Csapágy alapanyaga | POM |
| Peremes csavar alapanyaga | Acél, horganyzott |