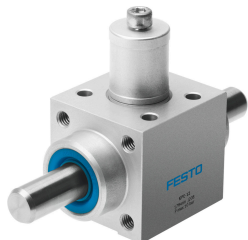


Rögzítő egység KPE-16

Cikkszám: 178467

FESTO



Adatlap

Jellemző	Érték
Beépítési helyzet	tetszés szerint
Befogási mód hatásiránnyal	mindkét oldalon Befogás rugóval, oldás sűrített levegővel
Szerkezeti felépítés	Billenő lemezek
Változatok	egyoldali dugattyúrúd
Üzemi nyomás	1 MPa 10 bar
Kioldónyomás	0.3 MPa 3 bar
befogandó kerek anyag	16 mm
Üzemi közeg	Sűrített levegő ISO 8573-1:2010 [7:4:4] szerint
Tudnivaló az üzemi/vezérlőközegről	Olajozott üzem lehetséges (további üzemeltetéshez szükséges)
KBK korrózióállósági osztály	2 - mérsékelt korróziós igénybevétel
LABS konformitás	VDMA24364-B1/B2-L
Környezeti hőmérséklet	-10 °C...80 °C
Statikus tartóerő	1000 N
Terméksúly	410 g
Tömítések alapanyaga	NBR TPE-U(PU)
Rugók alapanyaga	Rugóacél
Ház alapanyaga	Alumínium eloxált
Szorítópofa alapanyaga	Sárgaréz
Dugattyú alapanyaga	POM