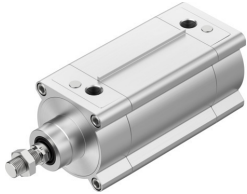


# Szabványos henger DSBF-C-100-200-PPSA-N3-R

Cikkszám: 1782830

FESTO



## Adatlap

Jellemző	Érték
Löklet	200 mm
Dugattyú Ø	100 mm
Dugattyúrúd menete	M20x1,5
Csillapítás	önbeálló pneumatikus véghelyzet-csillapítás
Beépítési helyzet	tetszés szerint
Megfelel a szabványnak	ISO 15552
Dugattyúrúdvég	Külső menet
Szerkezeti felépítés	Dugattyú Dugattyúrúd Profilcső
Pozíciófelismerés	közelítéskapcsolóhoz
Üzemi nyomás	0.04 MPa...1.2 MPa 0.4 bar...12 bar
Működési mód	kettős működésű
Üzemi közeg	Sűrített levegő ISO 8573-1:2010 [7:4:4] szerint
Tudnivaló az üzemi/vezérlőközegekről	Olajozott üzem lehetséges (további üzemeltetéshez szükséges)
KBK korrózióállósági osztály	3 - nagy korróziós igénybevétel
LABS konformitás	VDMA24364-B2-L
Környezeti hőmérséklet	-20 °C...80 °C
Ütközési energia a végállásokban	2.5 J
Csillapítási hossz	31 mm
Elméleti erő 0,6 MPa (6 bar, 87 psi) esetén, visszaáramlás	4418 N
Elméleti erő 0,6 MPa-nál (6 bar, 87 psi), előre	4712 N
Mozgatott tömeg	1825 g
Mozgatott tömeg 0 mm löket esetén	1045 g
Többlet mozgatott tömeg 10 mm löketenként	39 g
Terméksúly	6671 g
Alapsúly 0 mm löket esetén	4551 g
Súlytöbblet 10 mm löketenként	106 g
Rögzítés módja	választhatóan: belső menettel tartozékkal
Pneumatikus csatlakozó	G1/2

Jellemző	Érték
Alapanyaggal kapcsolatos megjegyzések	RoHS-kompatibilis
Fedél alapanyaga	Alu présöntvény, bevonatos
Dugattyú tömítés alapanyaga	TPE-U(PU)
Dugattyú alapanyaga	Kovácsolt alumínium ötvözet
Dugattyúrúd alapanyaga	erősen ötvözött rozsdamentes acél
Dugattyúrúd-tömítéslehúzó alapanyaga	TPE-U(PU)
Puffer tömítés alapanyaga	TPE-U(PU)
Puffer dugattyú alapanyaga	POM
Hengercső alapanyaga	Kovácsolt alumíniumötvözet, eloxált
Anyacsavar alapanyaga	erősen ötvözött rozsdamentes acél
Csapágy alapanyaga	POM
Peremes csavar alapanyaga	Acél, horganyzott