

# mágnesszelep

## CPV14-M1H-3OLS-3GLS-1/8

FESTO

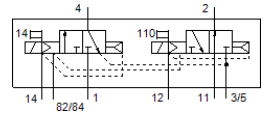
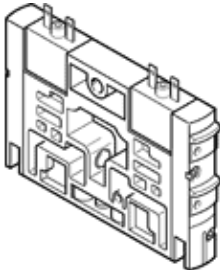
Cikkszám: 176067

Classic - nicht für Neukonstruktionen verwenden

CPV szelepszigethez. A szelep házban két, 3/2-utú szelep van, az egyik nyitott alaphelyzetben és a másik zárt alaphelyzetben.

Ezt a típust vákuum üzemre is ajánljuk.

Korszerű alternatívákat találhat, ha a keresőmezőbe beírja a típuskód első négy számjegyét.



## Adatlap

Jellemző	Érték
Szelep funkció	2x3/2 nyitott/zárt monostabil
Működtetés fajtája	elektromos
Szelep méret	14 mm
Normál névleges átáramlás	800 l/min
Operating pressure MPa	-0.09 ... 1 MPa
Üzemi nyomás	-0.9 ... 10 bar
Konstruktív felépítés	Körtolattyú
Visszaállítás fajtája	pneumatikus rugó
Védettség	IP65
Névleges méret	6 mm
Lefúvás funkció	nem fojtható
Tömítési elv	lágyszorítás
Beépítési helyzet	tetszőleges
Kézi segédműködtetés	reteszelő nyomó
Vezérlési fajta	elővezérelt
Vezérlő levegő ellátás	külső belső
Áramlási irány	nem visszafordítható
Overlap	Positive overlap
Pilot pressure MPa	0.3 ... 0.8 MPa
Vezérlőnyomás	3 ... 8 bar
b érték	0.42
C érték	3.2 l/sbar
Kapcsolási idő ki	30 ms
Kapcsolási idő be	24 ms
Ciklusidő	100% with holding current reduction
Villamos teljesítményfelvétel	0.65 W
Max. pozitív vizsgáló impulzus 0 jelnél	1,400 µs
Max. negatív vizsgáló impulzus 1 jelnél	400 µs
Üzemi közeg	Sűrített levegő ISO 8573-1:2010 [7:4:4] szerint
Megjegyzés az üzemi- és a vezérlő közeghez	Olajozott üzemelés lehetséges (a további működéshez szükséges)
Rezgésállóság	Szállítási alkalmazásra vizsgálat 2-es szigorúsági fokozattal FN 942017-4 és EN 60068-2-6 szerint
Ütésállóság	Lökhőpróba 2-es pontosságú osztállyal az FN 942017-5 és az EN 60068-2-27 szerint
KBK korrózióállósági osztály	2 - mérsékelt korróziós károsodás
PWIS conformity	VDMA24364-B1/B2-L
Tárolási hőmérséklet	-20 ... 40 °C
Közeg hőmérséklet	-5 ... 50 °C

Jellemző	Érték
Környezeti hőmérséklet	-5 ... 50 °C
Gyártmány súlya	120 g
Felfogási mód	átmenő furattal
12/14 vezérlő segédlevegő csatlakozás	Gyűjtő csatlakozás
82/84 vezérlő lefűväs csatlakozás	Gyűjtő csatlakozás
Pneumatikus csatlakozás 1	Gyűjtő csatlakozás
Pneumatikus csatlakozás, 11	Gyűjtő csatlakozás
Pneumatikus csatlakozás 2	G1/8
Pneumatikus csatlakozás 3/5 közösített	Gyűjtő csatlakozás
Pneumatikus csatlakozás 4	G1/8
Anyag megjegyzés	RoHS konform
Material seals	HNBR NBR
Material housing	Alumínium présöntvény Sárgaréz POM PPS Acél