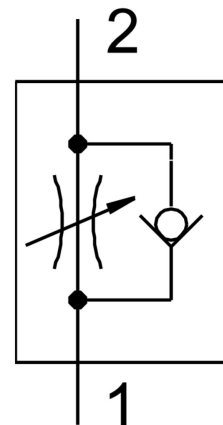
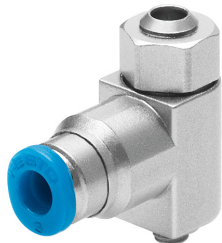


Fojtó-visszacsapó szelep GRLA-M5-QS-3-LF-C

Cikkszám: 175053

FESTO



Adatlap

Jellemző	Érték
Szelepfunkció	Szellőző-fojtó-visszacsapó funkció
1. pneumatikus csatlakozás	QS-3
2. pneumatikus csatlakozó	M5
Beállítóelem	Hornyolt csavar
Rögzítés módja	becsavarozható
Normál névleges térfogatáram fojtásirányban	40 l/min
Normál névleges térfogatáram visszacsapó irányban	46 l/min...70 l/min
Üzemi nyomás	0.2 bar...10 bar 2.9 psi...145 psi
Környezeti hőmérséklet	-10 °C...60 °C
Tengeri besorolás	lásd a tanúsítványt
Beépítési helyzet	tetszés szerint
Normál térfogatáram a fojtás irányában 0,6-> 0 MPa (6-> 0 bar, 87-> 0 psi)	80 l/min
Normál térfogatáram visszacsapó irányban 0,6->0 MPa (6->0 bar, 87->0 psi) nyomásnál	90 l/min...140 l/min
Üzemi közeg	Sűrített levegő ISO 8573-1:2010 [7:4:4] szerint
Tudnivaló az üzemi/vezérlőközegről	Olajozott üzem lehetséges (további üzemeltetéshez szükséges)
LABS konformitás	VDMA24364-B1/B2-L
Közeghőmérséklet	-10 °C...60 °C
Max. meghúzási nyomaték	1.5 Nm
Terméksúly	9 g
Becsavarható tengelycsap alapanyaga	Sárgaréz nikkelezett
Alapanyaggal kapcsolatos megjegyzések	RoHS-kompatibilis
Tömítések alapanyaga	NBR

Jellemző	Érték
Oldógyűrű alapanyaga	POM
Szabályozó csavar alapanyaga	Sárgaréz
Lengő csatlakozó alapanyaga	Cink-présöntvény