

mágnesszelep

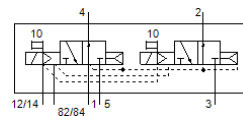
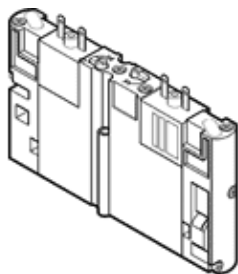
CPA14-M1H-2X3-OLS

Cikkszám: 173942

Kifutó termék

FESTO

Kifutó típus. 2018-ig szállítható. Alternatív termék: lásd Támogatás portál.



Adatlap

| Jellemző | Érték |
|--|--|
| Szelep funkció | 2x3/2 nyitott monostabil |
| Működtetés fajtája | elektromos |
| Méret | 14 mm |
| Normál névleges átáramlás | 550 l/min |
| Üzemi nyomás | 3 ... 10 bar |
| Konstruktív felépítés | Körtolattyú |
| Visszaállítás fajtája | pneumatikus rugó |
| Névleges méret | 5 mm |
| Lefúvás funkció | nem fojtható |
| Tömítési elv | lágyszoros |
| Beépítési helyzet | tetszőleges |
| Kézi segédműködtetés | tartozékokkal, reteszelő |
| Vezérlési fajta | elővezérelt |
| Áramlási irány | nem visszafordítható |
| Vezérlőnyomás | 3 ... 8 bar |
| b érték | 0.3 |
| C érték | 2.3 l/sbar |
| Kapcsolási idő ki | 28 ms |
| Kapcsolási idő be | 9 ms |
| Üzemi közeg | Sűrített levegő ISO 8573-1:2010 [7:4:4] szerint |
| Megjegyzés az üzemi- és a vezérlő közeghez | Olajozott üzemelés lehetséges (a további működéshez szükséges) |
| KBK korrózióállósági osztály | 2 |
| Közeg hőmérséklet | -5 ... 50 °C |
| Környezeti hőmérséklet | -5 ... 50 °C |
| Felfogási mód | átmenő furattal |
| Pneumatikus csatlakozás 1 | Csatlakozólap |
| Pneumatikus csatlakozás 2 | Csatlakozólap |
| Pneumatikus csatlakozás 3 | Csatlakozólap |
| Anyag információ, tömítések | NBR |
| Anyag információ, ház | Alumínium présöntvény |