

# bekapcsoló szelep HEL-3/8-D-MINI-NPT

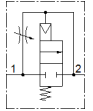
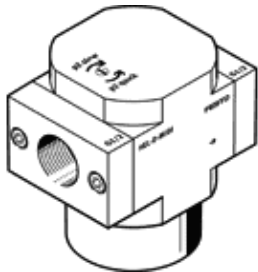
Cikkszám: 173918

Classic - nicht für Neukonstruktionen verwenden

sűrített levegő előkészítő egységekhez. Késleltetett nyomásfelépülés. A funkció egy 2/2-utú szelepnek felel meg.

Korszerű alternatívákat találhat, ha a keresőmezőbe beírja a típuskód első négy számjegyét.

FESTO



## Adatlap

| Jellemző                                   | Érték  |
|--|--|
| Raszter méret                              | 40 mm  |
| Lefűvás funkció                            | fojtható   |
| Működtetés fajtája                         | pneumatikus  |
| Tömítési elv                               | lágý   |
| Beépítési helyzet                          | tetszőleges  |
| Kézi segédműködtetés                       | nincs  |
| Konstruktív felépítés                      | Körtolattyú  |
| Visszaállítás fajtája                      | mechanikus rugó  |
| Vezérlési fajta                            | közvetlen  |
| Áramlási irány                             | nem visszafordítható   |
| Szelep funkció                             | 2/2 zárt monostabil  |
| Üzemi nyomás                               | 3 ... 16 bar   |
| b érték                                    | 0.3  |
| C érték                                    | 7.6 l/sbar   |
| Normál névleges átáramlás                  | 1,600 l/min  |
| Üzemi közeg                                | Sűrített levegő ISO 8573-1:2010 [7:4:4] szerint<br>Nemesgázok  |
| Megjegyzés az üzemi- és a vezérlő közeghez | Olajozott üzemelés lehetséges (a további működéshez szükséges) |
| KBK korrózióállósági osztály               | 2 - mérsékelt korróziós károsodás                              |
| PWIS conformity                            | VDMA24364-B1/B2-L  |
| Levegő tisztasági osztálya a kimeneten     | Sűrített levegő ISO 8573-1:2010 [7:4:4] szerint<br>Nemesgázok  |
| Közeg hőmérséklet                          | -10 ... 60 °C  |
| Környezeti hőmérséklet                     | -10 ... 60 °C  |
| Gyártmány súlya                            | 126 g  |
| Felfogási mód                              | Vezeték beépítés<br>tartozékokkal                              |
| Pneumatikus csatlakozás 1                  | 3/8 NPT  |
| Pneumatikus csatlakozás 2                  | 3/8 NPT  |
| Anyag megjegyzés                           | RoHS konform   |
| Material seals                             | NBR  |
| Material housing                           | Alumínium présöntvény  |