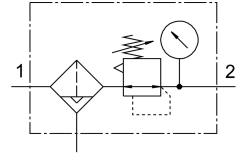


# Szűrő-nyomásszabályozó szelep LFR-1/2-D-5M-MIDI-A-NPT

Cikkszám: 173793

FESTO



## Adatlap

Jellemző	Érték
Méret	Midi
Sorozat	D
Beépítési helyzet	függőleges
Szűrőfinomság	5 $\mu$ m
Kondenzátum leeresztő	teljesen automatikus
Max. kondenzátummennyiség	43 cm <sup>3</sup>
Tartályvédelem	Fém védőkosár
Üzemi nyomás	2 bar...12 bar
Max. nyomáshiszterézis	0.2 bar
Normál névleges átfolyás	2600 l/min
Üzemi közeg	Sűrített levegő ISO 8573-1:2010 [7:9:-] szerint Inert gázok
Tudnivaló az üzemi/vezérlőközegről	Olajozott üzem lehetséges (további üzemeltetéshez szükséges)
KBK korrózióállósági osztály	2 - mérsékelt korróziós igénybevétel
LABS konformitás	VDMA24364-B1/B2-L
Csapághőmérséklet	-10 °C...60 °C
Levegőtisztasági osztály a kimenetnél	Sűrített levegő ISO 8573-1:2010 [6:8:4] szerint Inert gázok
Közeghőmérséklet	5 °C...60 °C
Környezeti hőmérséklet	5 °C...60 °C
Terméksúly	900 g
Rögzítés módja	választhatóan: Vezetékbeszerelés felerősítővel
1. pneumatikus csatlakozás	1/2 NPT
2. pneumatikus csatlakozó	1/2 NPT
Alapanyaggal kapcsolatos megjegyzések	RoHS-kompatibilis
Ház alapanyaga	Cink-présöntvény
Tartály alapanyaga	PC