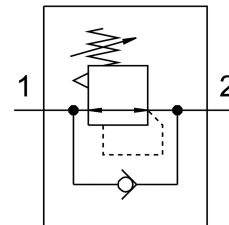


# Nyomásszabályozó szelep LR-1-D-7-O-MAXI-NPT

Cikkszám: 173675

FESTO



## Adatlap

Jellemző	Érték
Méret	Maxi
Sorozat	D
Beépítési helyzet	tetszés szerint
Szabályozó funkció	Állandó kimeneti nyomás
Üzemi nyomás	16 bar
Max. nyomáshiszterézis	0.4 bar
Normál névleges átfolyás	12500 l/min
Üzemi közeg	Sűrített levegő ISO 8573-1:2010 [7:4:4] szerint Inert gázok
Tudnivaló az üzemi/vezérlőközegről	Olajozott üzem lehetséges (további üzemeltetéshez szükséges)
KBK korrózióállósági osztály	2 - mérsékelt korróziós igénybevétel
LABS konformitás	VDMA24364-B1/B2-L
Levegőtisztasági osztály a kimenetnél	Sűrített levegő ISO 8573-1:2010 [7:4:4] szerint Inert gázok
Közeghőmérséklet	-10 °C...60 °C
Környezeti hőmérséklet	-10 °C...60 °C
Terméksúly	1100 g
Rögzítés módja	választhatóan: Előlapi rögzítés Vezetékbeszerelés
1. pneumatikus csatlakozás	1 NPT
2. pneumatikus csatlakozó	1 NPT
Alapanyaggal kapcsolatos megjegyzések	RoHS-kompatibilis
Tömítések alapanyaga	NBR
Ház alapanyaga	Cink-présöntvény