

bekapcsoló szelep HEE-D-MAXI-110

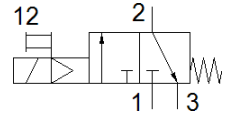
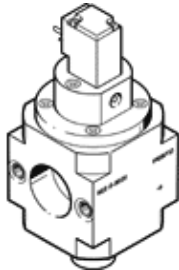
FESTO

Cikkszám: 172963

Classic - nicht für Neukonstruktionen verwenden

levegő-előkészítő egységekhez, FRB menetes csapos menetes csatlakozó lap nélkül.

Korszerű alternatívákat találhat, ha a keresőmezőbe beírja a típuskód első négy számjegyét.



Adatlap

Jellemző	Érték
Konstruktív felépítés	Körtolattyú
Működtetés fajtája	elektromos
Tömítési elv	lágý
Lefúvás funkció	nem fojtható
Kézi segédműködtetés	reteszelő
Visszaállítás fajtája	mechanikus rugó
Vezérlési fajta	elővezérelt
Szelep funkció	3/2 zárt monostabil
Üzemi nyomás	2.5 ... 16 bar
Ciklusidő	100 %
Tekercs jellemző	110 V AC: 50/60 Hz, meghúzási teljesítmény: 5 VA, tartó teljesítmény: 3, 7 VA
Megengedett feszültség ingadozás	+/- 10 %
Üzemi közeg	Sűrített levegő ISO 8573-1:2010 [7:4:4] szerint Nemesgázok
Megjegyzés az üzemi- és a vezérlő közeghez	Olajozott üzemelés lehetséges (a további működéshez szükséges)
KBK korrózióállósági osztály	2 - mérsékelt korróziós károsodás
Anyag megjegyzés	RoHS konform
PWIS conformity	VDMA24364-B1/B2-L
Közeg hőmérséklet	-10 ... 60 °C
Környezeti hőmérséklet	-10 ... 60 °C
CE jel (lásd konformitási nyilatkozat)	EU kisfeszültségű irányelv szerint
UKCA marking (see declaration of conformity)	To UK instructions for electrical equipment
Felfogási mód	Vezeték beépítés tartozékokkal
Beépítési helyzet	tetszőleges
Áramlási irány	nem visszafordítható
Gyártmány súlya	800 g
Pneumatikus csatlakozás 3	G3/8
Levegő tisztasági osztálya a kimeneten	Sűrített levegő ISO 8573-1:2010 [7:4:4] szerint Nemesgázok
Elektromos csatlakozás	Plug pattern type C to EN 175301-803 Csatlakozó DIN EN 175301-803 szerint
Jelállapot kijelzése	tartozékokkal
Material seals	NBR
Material housing	Alumínium présöntvény