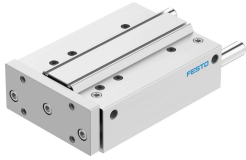


Vezetett henger DFM-80-200-P-A-KF

Cikkszám: 170966

FESTO



Adatlap

Jellemző	Érték
A hasznos teher súlypontja a járomlaptól: xs	125 mm
Löket	200 mm
Dugattyú Ø	80 mm
Hajtó egység üzemmódja	Keret
Csillapítás	elasztikus csillapítógyűrűk/-lapok mindkét oldalon
Beépítési helyzet	tetszés szerint
Vezető	Golyóscsapágyas vezető
Szerkezeti felépítés	Vezető
Pozíciófelismerés	közelítéskapcsolóhoz
Üzemi nyomás	0.05 MPa...1 MPa 0.5 bar...10 bar
Max. sebesség	0.4 m/s
Működési mód	kettős működésű
Üzemi közeg	Sűrített levegő ISO 8573-1:2010 [7:4:4] szerint
Tudnivaló az üzemi/vezérlőközegről	Olajozott üzem lehetséges (további üzemeltetéshez szükséges)
KBK korrózióállósági osztály	0 - nincs korróziós igénybevétel
LABS konformitás	VDMA24364-B1/B2-L
Környezeti hőmérséklet	-5 °C...60 °C
Ütközési energia a végállásokban	0,75 Nm
Max. erő Fy	2048 N
Max. erő Fy, statikus	3120 N
Max. Fz erő	2048 N
Max. Fz erő, statikus	3120 N
Max. Mx nyomaték	158.67 Nm
Statikus Mx max. nyomaték	241.8 Nm
Max. My nyomaték	100.35 Nm
Max. My statikus nyomaték	152.9 Nm
Max. Mz nyomaték	100.35 Nm
Max. nyomaték Mz, statikus	152.9 Nm
Max. megengedett Mx nyomatékterhelés, löket függvényében	22.39 Nm
Max. hasznos terhelés a meghatározott távolság melletti lökettől függően: xs	277 N

Jellemző	Érték
Elméleti erő 0,6 MPa (6 bar, 87 psi) esetén, visszaáramlás	2827 N
Elméleti erő 0,6 MPa-nál (6 bar, 87 psi), előre	3016 N
Mozgatott tömeg	5861 g
Terméksúly	13214 g
A mozgó tömeg súlypontja a löket függvényében	115.2 mm
Helyettesítő csatlakozók	lásd a termékrajzot
Pneumatikus csatlakozó	G3/8
Alapanyaggal kapcsolatos megjegyzések	RoHS-kompatibilis
Fedél alapanyaga	Kovácsolt alumíniumötvözet
Tömítések alapanyaga	NBR
Ház alapanyaga	Kovácsolt alumínium ötvözet
Dugattyúrud alapanyaga	erősen ötvözött rozsdamentes acél