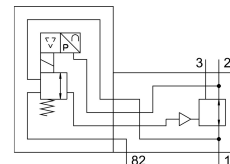


Elektromos nyomásszabályzó szelep PREL-186-HP3-V1-A-40CFX-1

Cikkszám: 1709211

FESTO



Adatlap

Jellemző	Érték
Méret	186
DN névleges szélesség	45
Sorozat	L
Beépítési helyzet	függőleges
Működtetés módja	elektromos
Szerkezeti felépítés	elektromosan állítható nyomásszabályzó szelep
Szabályzó funkció	Állandó kimeneti nyomás előnyomás-kompenzációval szekunder légtelenítéssel
Üzemi nyomás	0 MPa...5 MPa 0 bar...50 bar
Nyomásszabályozó-tartomány	0.4 bar...40 bar
Max. nyomáshiszterézis	0.806 bar
DC névleges üzemi feszültség	24 V
Analóg kimenet jeltartománya	4 - 20 mA
Analóg bemenet jeltartománya	0 - 10 V
Névleges/valós értékek	Feszültség típusa: 0 - 10 V
Engedély	Special Equipment Type Test Certification
CE-jelölés (lásd a megfelelőségi nyilatkozatot)	az EU nyomástartó edényekre vonatkozó irányelve szerint
UKCA-jelölés (lásd a megfelelőségi nyilatkozatot)	a brit előírásoknak megfelelő nyomástartó berendezésekhez
Üzemi közeg	Sűrített levegő ISO 8573-1:2010 [7:4:4] szerint Inert gázok
KBK korrózióállósági osztály	2 - mérsékelt korróziós igénybevétel
LABS konformitás	VDMA24364-Zone III
Csapágyhőmérséklet	-10 °C...60 °C
Élelmiszerekkel használható	Lásd a bővebb anyaginformációt
Közeghőmérséklet	5 °C...50 °C
Környezeti hőmérséklet	5 °C...50 °C
IN elektromos csatlakozó	Csatlakozó, M12, 5 pólusos, A-kódolás
OUT elektromos csatlakozó	Csatlakozó, M12, 5 pólusos, A-kódolás
Rögzítés módja	választhatóan: a sűrítettlevégő-előkészítő egységen tartozékkal

Jellemző	Érték
1. pneumatikus csatlakozás	G1
11. pneumatikus csatlakozás	G1/4
2. pneumatikus csatlakozó	G1
22. pneumatikus csatlakozás	G1/4
3. pneumatikus csatlakozás	G1
82. pneumatikus csatlakozó	G1/2
Alapanyaggal kapcsolatos megjegyzések	RoHS-kompatibilis
Alsó fedél alapanyaga	Alumínium, eloxált
Rugók alapanyaga	Rugóacél
Ház alapanyaga	Eloxált alumínium