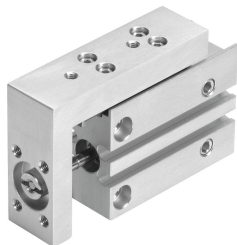


Mini szánegység SLS- 6-15-P-A

Cikkszám: 170487

FESTO



Adatlap

Jellemző	Érték
Löklet	15 mm
Dugattyú Ø	6 mm
Hajtó egység üzemmódja	Keret
Csillapítás	elasztikus csillapítógyűrűk/-lapok mindkét oldalon
Beépítési helyzet	tetszés szerint
Vezető	Golyókosaras kivitel
Szerkezeti felépítés	Keret Dugattyú Dugattyúrúd Golyó - kalickás vezeték Szán
Pozíciófelismerés	közelítéskapcsolóhoz
Üzemi nyomás	0.15 MPa...1 MPa 1.5 bar...10 bar 21.75 psi...145 psi
Működési mód	kettős működésű
Üzemi közeg	Sűrített levegő ISO 8573-1:2010 [7:4:4] szerint
Tudnivaló az üzemi/vezérlőközegről	Olajozott üzem lehetséges (további üzemeltetéshez szükséges)
KBK korrózióállósági osztály	0 - nincs korróziós igénybevétel
LABS konformitás	VDMA24364-B2-L
Környezeti hőmérséklet	-20 °C...60 °C
Ütközési energia a végállásokban	0,008 Nm
Max. erő Fy	180 N
Max. Fz erő	180 N
Max. Mx nyomaték	0.9 Nm
Max. My nyomaték	0.9 Nm
Max. Mz nyomaték	0.6 Nm
Elméleti erő 0,6 MPa (6 bar, 87 psi) esetén, visszaáramlás	13 N
Elméleti erő 0,6 MPa-nál (6 bar, 87 psi), előre	17 N
Mozgatott tömeg	32 g
Terméksúly	113 g
Helyettesítő csatlakozók	lásd a termékrajtot
Rögzítés módja	átmenő furattal

Jellemző	Érték
Pneumatikus csatlakozó	M5
Alapanyaggal kapcsolatos megjegyzések	RoHS-kompatibilis
Fedél alapanyaga	Kovácsolt alumíniumötvözet, eloxált
Vezető alapanyaga	Acél
Ház alapanyaga	erősen ötvözött rozsdamentes acél