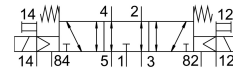
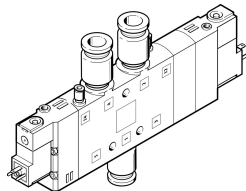


Mágnesszelep CPE24-M3H-5/3ES-QS-10

Cikkszám: 170346

FESTO



Adatlap

| Jellemző | Érték |
|---|---|
| Szelepfunkció | 5/3 légtelenített |
| Működtetés módja | elektromos |
| Szélesség | 24 mm |
| Normál névleges átfolyás | 1250 l/min |
| Pneumatikus munkacsatlakozás | QS-10 |
| Üzemi feszültség | 230 V AC |
| Üzemi nyomás | -0.09 MPa...1 MPa -0.9 bar...10 bar |
| Szerkezeti felépítés | Hengeres tolózár |
| Visszaállítás módja | mechanikus rugó |
| Engedély | c UL us - Recognized (OL) |
| Tengeri besorolás | lásd a tanúsítványt |
| CE-jelölés (lásd a megfelelőségi nyilatkozatot) | az EU kisfeszültségű berendezésekre vonatkozó irányelve szerint |
| UKCA-jelölés (lásd a megfelelőségi nyilatkozatot) | az Egyesült Királyság elektromos berendezésekre vonatkozó előírásai szerint |
| Tanúsítványt kiállító szerv | DNV-TAA000032X |
| Védettség | IP65 csatlakozó aljzattal az IEC 60529 szerint |
| Névleges szélesség | 11 mm |
| Távozó levegő funkció | fojtható |
| Tömítés elve | lágy |
| Beépítési helyzet | tetszés szerint |
| Kézi segédműködtetés | tartozékkal reteszelő Nem reteszelő |
| Vezérlés módja | elővezérelt |
| Vezérlőlevegőellátás | külső |
| Áramlásirány | megfordítható |
| Szelephely jelölése | Táblatartó |
| Átfedés | pozitív átfedés |
| Vezérlőnyomás | 0.25 MPa...1 MPa 2.5 bar...10 bar |
| Kikapcsolási idő | 55 ms |

| Jellemző | Érték |
|--|---|
| Bekapcsolási idő | 25 ms |
| Bekapcsolási időtartam | 100% |
| Max. pozitív teszimpulzus 0 jellel | 3300 Ís |
| Max. negatív teszimpulzus 1 jel esetén | 3100 Ís |
| Tekercsparaméterek | 230 V AC: 50/60 Hz, 3,0 VA húzóteljesítmény, 2,4 VA tartóteljesítmény |
| Megengedett feszültség-ingadozások | -15% / +10% |
| Üzemi közeg | Sűrített levegő ISO 8573-1:2010 [7:4:4] szerint |
| Tudnivaló az üzemi/vezérlőközegről | Olajozott üzem lehetséges (további üzemeltetéshez szükséges) |
| Rezgésállóság | Szállítási vizsgálat 2. fokozatban FN942017-4 és EN 60068-2-6 szerint |
| Ütésállóság | Ütésvizsgálat 2. fokozatban FN 942017-5 és EN 60068-2-27 szerint |
| KBK korrózióállósági osztály | 2 - mérsékelt korróziós igénybevétel |
| LABS konformitás | VDMA24364-B1/B2-L |
| Közeghőmérséklet | -5 °C...50 °C |
| Vezérlőközeg | Sűrített levegő ISO 8573-1: 2010 [7:4:4] szerint |
| Környezeti hőmérséklet | -5 °C...50 °C |
| Elektromos csatlakozó | C forma |
| Rögzítés módja | átmenő furattal |
| 82. vezérlőlevegő csatlakozó | M5 |
| 84. vezérlőlevegő csatlakozó | M5 |
| 12. vezérlőlevegő csatlakozó | M5 |
| 14. vezérlőlevegő csatlakozó | M5 |
| 1. pneumatikus csatlakozás | QS-10 |
| 2. pneumatikus csatlakozó | QS-10 |
| 3. pneumatikus csatlakozás | G3/8 |
| 4. pneumatikus csatlakozó | QS-10 |
| 5. pneumatikus csatlakozó | G3/8 |
| Alapanyaggal kapcsolatos megjegyzések | RoHS-kompatibilis |
| Tömítések alapanyaga | NBR |
| Ház alapanyaga | Alumínium présöntvény |