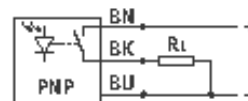
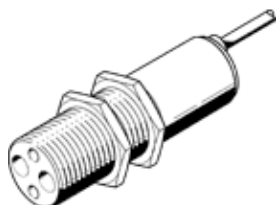


# Reflex érzékelő SOEG-RT-M18-PS-K-L

Cikkszám: 165342

FESTO



## Adatlap

Jellemző	Érték
A szabványnak megfelelő	DIN EN 60947-5-2
Rövidzár védett	pulzáló
Világítás típusa	infravörös
Mérési eljárás	Reflexiós fényérzékelő
Kapcsoló elem funkció	Világosra kapcsoló
Polaritás felcserélése elleni védelem	valamennyi elektromos csatlakozáshoz
Beállítható alsó korlát	20 mm
A beállítási tartomány felső határa	430 mm
Beállítási lehetőségek	Potenciométer
Működési tartalék kijelző	LED, sárga, nem villog
Kapcsolási állapot jelző	LED, sárga
Max.kapcsolási frekvencia	250 Hz
Üzemi feszültségtartomány DC	10 ... 30 V
Üresjáratú áram	35 mA
Max.kimeneti áram	200 mA
Maradó hullámosság	10 %
Kapcsoló kimenet	PNP
Feszültség kimaradás	1.8 V
CE jel	EU-EMV-irányelv szerint
KBK korrózióállósági osztály	2
Védettség	IP65
Környezeti hőmérséklet mozgatható kábelkötegnél	-5 ... 55 °C
Környezeti hőmérséklet	-5 ... 55 °C
Meghúzási nyomaték	20 Nm
Gyártmány súlya	110 g
Munkatartomány	0 ... 430 mm
Elektromos csatlakozás	Kábel 3 eres
Kábelhossz	2.5 m
Felfogási mód	ellenanyával
Anyag információ, hollandi anya	Sárgaréz krómozott
Anyag információ, ház	Sárgaréz krómozott
Anyag információ, kábelköpeny	PUR