

bekapcsoló szelep HEL-3/8-D-MINI

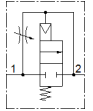
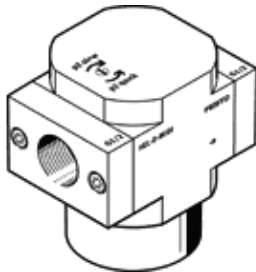
Cikkszám: 165078

Classic - nicht für Neukonstruktionen verwenden

sűrített levegő előkészítő egységekhez. Késleltetett nyomásfelépülés. A funkció egy 2/2-utú szelepnek felel meg.

Korszerű alternatívákat találhat, ha a keresőmezőbe beírja a típuskód első négy számjegyét.

FESTO



Adatlap

| Jellemző | Érték |
|--|--|
| Lefúvás funkció | fojtható |
| Működtetés fajtája | pneumatikus |
| Tömítési elv | lágy |
| Beépítési helyzet | tetszőleges |
| Kézi segédműködtetés | nincs |
| Konstruktív felépítés | Körtolattyú |
| Visszaállítás fajtája | mechanikus rugó |
| Vezérlési fajta | közvetlen |
| Áramlási irány | nem visszafordítható |
| Szelep funkció | 2/2 zárt monostabil |
| Üzemi nyomás | 3 ... 16 bar |
| b érték | 0.3 |
| C érték | 7.6 l/sbar |
| Normál névleges átáramlás | 1,600 l/min |
| Üzemi közeg | Sűrített levegő ISO 8573-1:2010 [7:4:4] szerint Nemesgázok |
| Megjegyzés az üzemi- és a vezérlő közeghez | Olajozott üzemelés lehetséges (a további működéshez szükséges) |
| KBK korrózióállósági osztály | 2 - mérsékelt korróziós károsodás |
| PWIS conformity | VDMA24364-B1/B2-L |
| Levegő tisztasági osztálya a kimeneten | Sűrített levegő ISO 8573-1:2010 [7:4:4] szerint Nemesgázok |
| Közeg hőmérséklet | -10 ... 60 °C |
| Környezeti hőmérséklet | -10 ... 60 °C |
| Gyártmány súlya | 126 g |
| Felfogási mód | Vezeték beépítés |
| Pneumatikus csatlakozás 1 | G3/8 |
| Pneumatikus csatlakozás 2 | G3/8 |
| Anyag megjegyzés | RoHS konform |
| Material seals | NBR |
| Material housing | Alumínium présöntvény |