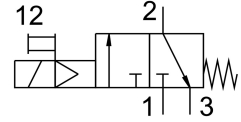


# Bekapcsoló szelep HEE-1/4-D-MINI-230

Cikkszám: 165073

FESTO



## Adatlap

| Jellemző  | Érték   |
|---|---|
| Szerkezeti felépítés                              | Hengeres tolózár  |
| Működtetés módja                                  | elektromos  |
| Tömítés elve                                      | lágú  |
| Távozó levegő funkció                             | nem fojtható  |
| Kézi segédműködtetés                              | reteszelő   |
| Visszaállítás módja                               | mechanikus rugó   |
| Vezérlés módja                                    | elővezérelt   |
| Szelepfunkció                                     | 3/2 zárva monostabil  |
| Üzemi nyomás                                      | 2,5 bar...16 bar  |
| C érték   | 7 l/sbar  |
| b érték   | 0.31  |
| Normál névleges átfolyás                          | 1500 l/min  |
| Bekapcsolási időtartam                            | 100%  |
| Tekercsparaméterek                                | 230 V AC: 50/60 Hz, 5,0 VA húzóteljesítmény, 3,7 VA tartóteljesítmény       |
| Megengedett feszültség-ingadozások                | -14% / +10%   |
| Üzemi közeg                                       | Sűrített levegő ISO 8573-1:2010 [7:4:4] szerint<br>Inert gázok              |
| Tudnivaló az üzemi/vezérlőközegről                | Olajozott üzem lehetséges (további üzemeltetéshez szükséges)                |
| KBK korrózióállósági osztály                      | 2 - mérsékelt korróziós igénybevétel  |
| Alapanyaggal kapcsolatos megjegyzések             | RoHS-kompatibilis   |
| LABS konformitás                                  | VDMA24364-B1/B2-L   |
| Közeghőmérséklet                                  | -10 °C...60 °C  |
| Környezeti hőmérséklet                            | -10 °C...60 °C  |
| CE-jelölés (lásd a megfelelőségi nyilatkozatot)   | az EU kisfeszültségű berendezésekre vonatkozó irányelve szerint             |
| UKCA-jelölés (lásd a megfelelőségi nyilatkozatot) | az Egyesült Királyság elektromos berendezésekre vonatkozó előírásai szerint |
| Rögzítés módja                                    | Vezetékbeszerelés<br>tartozékkal  |
| Beépítési helyzet                                 | tetszés szerint   |
| Áramlásirány                                      | nem reverzibilis  |
| Terméksúly  | 223 g   |
| 1. pneumatikus csatlakozás                        | G1/4  |

| Jellemző                              | Érték  |
|---------------------------------------|--|
| 2. pneumatikus csatlakozó             | G1/4   |
| 3. pneumatikus csatlakozás            | G1/8   |
| Levegőtisztasági osztály a kimenetnél | Sűrített levegő ISO 8573-1:2010 [7:4:4] szerint<br>Inert gázok |
| Elektromos csatlakozó                 | C forma<br>Csatlakozó<br>a DIN EN 175301-803 szerint           |
| Jelállapot-kijelző                    | tartozékkal  |
| Tömítések alapanyaga                  | NBR  |
| Ház alapanyaga                        | Alumínium présöntvény  |