

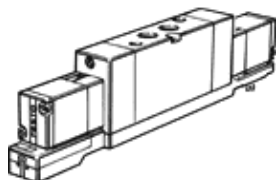
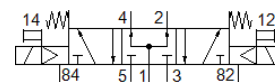
mágnesszelep

MVH-5/3B-1/4-B-VI-X

Cikkszám: 164572

FESTO

mágnestekercssel és kézi segédműködtetéssel, csatlakozó aljzat nélkül.



Adatlap

Jellemző	Érték
Szelep funkció	5/3 tápnyomás alatt
Működtetés fajtája	elektromos
Normál névleges átáramlás	1,600 l/min
Üzemi nyomás	3 ... 10 bar
Konstruktív felépítés	Körtolattyú
Visszaállítás fajtája	mechanikus rugó
Névleges méret	10 mm
Lefúvás funkció	fojtható
Tömítési elv	lágyszoros
Vezérlési fajta	elővezérelt
Áramlási irány	nem visszafordítható
b érték	0.38
C érték	6.35 l/sbar
Kapcsolási idő ki	38 ms
Kapcsolási idő be	32 ms
Tekercs jellemző	24 V DC: 2,5 W
Megengedett feszültség ingadozás	+/- 10 %
Üzemi közeg	szűrt sűrítettlevegő, szűrőfinomság: 40 µm, olajozott vagy olajozatlan
Megjegyzés az üzemi- és a vezérlő közeghez	Olajozott üzemelés lehetséges (a további működéshez szükséges)
Közeg hőmérséklet	-5 ... 50 °C
Környezeti hőmérséklet	-5 ... 50 °C
Felfogási mód	átmenő furattal
Pneumatikus csatlakozás 1	Csatlakozólap G1/4
Pneumatikus csatlakozás 2	G1/4
Pneumatikus csatlakozás 3	Csatlakozólap G1/4
Pneumatikus csatlakozás 4	G1/4
Pneumatikus csatlakozás 5	Csatlakozólap
Anyag megjegyzés	LABS-tartalmú anyagokat tartalmaz