

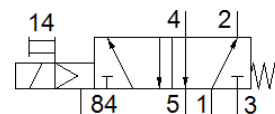
mágnesszelep

MVH-5-1/8-B-VI-X

Cikkszám: 164564

FESTO

mágnestekercsrel és kézi segédműködtetéssel, csatlakozó aljzat nélkül.



Adatlap

Jellemző	Érték
Szelep funkció	5/2 monostabil
Működtetés fajtája	elektromos
Méret	26 mm
Normál névleges átáramlás	750 l/min
Üzemi nyomás	2 ... 10 bar
Konstrukciós felépítés	Tányéros ülék
Visszaállítás fajtája	mechanikus rugó
Névleges méret	5 mm
Lefúvás funkció	fojtható
Tömítési elv	lágý
Beépítési helyzet	tetszőleges
Kézi segédműködtetés	nyomó
Vezérlési fajta	elővezérelt
Vezérlő levegő ellátás	belső
Áramlási irány	nem visszafordítható
Overlap	Underlap
b érték	0.34
C érték	3 l/sbar
Max.kapcsolási frekvencia	3 Hz
Kapcsolási idő ki	36 ms
Kapcsolási idő be	20 ms
Max. pozitív vizsgáló impulzus 0 jelnél	2,200 µs
Max. negatív vizsgáló impulzus 1 jelnél	3,700 µs
Tekercs jellemző	24 V DC; 2,5 W
Megengedett feszültség ingadozás	+/- 10 %
Üzemi közeg	Sűrített levegő ISO 8573-1:2010 [7:4:4] szerint
Megjegyzés az üzemi- és a vezérlő közeghez	Olajozott üzemelés lehetséges (a további működéshez szükséges)
KBK korrózióállósági osztály	1 - csekély korróziós károsodás
Tárolási hőmérséklet	-40 ... 60 °C
Közeg hőmérséklet	-5 ... 50 °C
Vezérlő közeg	Sűrített levegő ISO 8573-1:2010 [7:4:4] szerint
Környezeti hőmérséklet	-5 ... 50 °C
Gyártmány súlya	230 g
Felfogási mód	átmenő furattal
84 vezérlő lefúvás csatlakozás	M5
Pneumatikus csatlakozás 1	G1/8
Pneumatikus csatlakozás 2	G1/8
Pneumatikus csatlakozás 3	Csatlakozólap G1/8
Pneumatikus csatlakozás 4	G1/8
Pneumatikus csatlakozás 5	G1/8
Anyag megjegyzés	RoHS konform
Material seals	NBR TPE-U(PU)
Material housing	Alumínium présöntvény