

mágnesszelep

CPE24-M2H-5LS-3/8

Cikkszám: 163814

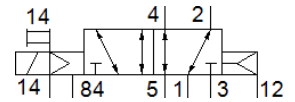
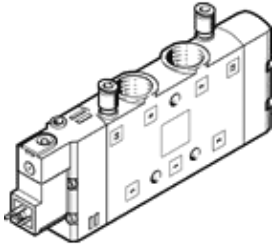
Classic - nicht für Neukonstruktionen verwenden

nagy szelep-sűrűség.

Ezt a típust vákuum üzemre is ajánljuk.

Korszerű alternatívákat találhat, ha a keresőmezőbe beírja a típuskód első négy számjegyét.

FESTO



Adatlap

Jellemző	Érték
Szelep funkció	5/2 monostabil
Működtetés fajtája	elektromos
Méret	24 mm
Normál névleges átáramlás	2,900 l/min
Operating pressure MPa	-0.09 ... 1 MPa
Üzemi nyomás	-0.9 ... 10 bar
Konstruktív felépítés	Körtolattyú
Visszaállítás fajtája	pneumatikus rugó
Engedély	c UL us - Recognized (OL)
Maritime classification	see certificate
CE jel (lásd konformitási nyilatkozat)	EU kisfeszültségű irányelv szerint
UKCA marking (see declaration of conformity)	To UK instructions for electrical equipment
Védettség	IP65 csatlakozó aljzattal IEC 60529 szerint
Névleges méret	11 mm
Lefúvás funkció	fojtható
Tömítési elv	lág
Beépítési helyzet	tetszőleges
Kézi segédműködtetés	tartozékokkal, reteszelő nyomó
Vezérlési fajta	elővezérelt
Vezérlő levegő ellátás	külső
Áramlási irány	reverzáló
Szelephely jelölés	Tábla tartó
Overlap	Positive overlap
Pilot pressure MPa	0.25 ... 1 MPa
Vezérlőnyomás	2.5 ... 10 bar
Kapcsolási idő ki	50 ms
Kapcsolási idő be	40 ms
Ciklusidő	100 %
Max. pozitív vizsgáló impulzus 0 jelnél	3,300 µs
Max. negatív vizsgáló impulzus 1 jelnél	3,100 µs
Tekercs jellemző	110 V AC: 50/60 Hz, meghúzási teljesítmény: 3 VA, tartó teljesítmény: 2, 4 VA
Megengedett feszültség ingadozás	-15 % / +10 %
Üzemi közeg	Sűrített levegő ISO 8573-1:2010 [7:4:4] szerint
Megjegyzés az üzemi- és a vezérlő közeghez	Olajozott üzemelés lehetséges (a további működéshez szükséges)
Rezgésállóság	Szállítási alkalmazásra vizsgálat 2-es szigorúsági fokozattal FN 942017-4 és EN 60068-2-6 szerint

Jellemző	Érték
Ütésállóság	Lökőpróba 2-es pontosságú osztállyal az FN 942017-5 és az EN 60068-2-27 szerint
KBK korrózióállósági osztály	2 - mérsékelt korróziós károsodás
PWIS conformity	VDMA24364-B1/B2-L
Közeg hőmérséklet	-5 ... 50 °C
Vezérlő közeg	Sűrített levegő ISO 8573-1:2010 [7:4:4] szerint
Környezeti hőmérséklet	-5 ... 50 °C
Gyártmány súlya	360 g
Elektromos csatlakozás	Plug pattern type C to EN 175301-803
Felfogási mód	átmenő furattal
82 vezérlő lefűväs csatlakozás	M5
84 vezérlő lefűväs csatlakozás	M5
12 vezérlő levegő csatlakozás	M5
14 vezérlő levegő csatlakozás	M5
Pneumatikus csatlakozás 1	G3/8
Pneumatikus csatlakozás 2	G3/8
Pneumatikus csatlakozás 3	G3/8
Pneumatikus csatlakozás 4	G3/8
Pneumatikus csatlakozás 5	G3/8
Anyag megjegyzés	RoHS konform
Material seals	NBR
Material housing	Alumínium présöntvény