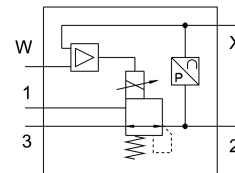


Proporcionális nyomákszabályozó szelep VPPL-3L-3-G14-0L20H-A4-A-S1-6 **FESTO**

Cikkszám: 1635992



Adatlap

| Jellemző | Érték |
|------------------------------------|--|
| Szellőző névleges átmérője | 3 mm |
| Leszellőztetés névleges szélessége | 3 mm |
| Működtetés módja | elektromos |
| Tömítés elve | lágó |
| Beépítési helyzet | tetszés szerint lehetőleg álló |
| Szerkezeti felépítés | közvetlen vezérlésű dugattyúszabályozó szelep |
| Rövidzárlat elleni védelem | nem |
| Max. vezeték hossz | 30 m |
| Biztonsági előírás | VPPL biztonsági helyzet: Ha a tápkábel elszakad, a kimeneti nyomás 0 bar-ra csökken. |
| Póluscserre elleni védelem | minden elektromos csatlakozóhoz |
| Visszaállítás módja | mechanikus rugó |
| Vezérlés módja | közvetlen |
| Szelepfunkció | 3-utas proporcionális nyomákszabályozó szelep, zárt |
| Kijelzőtípus | LED kijelző |
| Üzemi nyomás | 2 MPa 20 bar |
| Nyomákszabályozási tartomány | 0.02 MPa...2 MPa |
| Nyomákszabályozó-tartomány | 0.2 bar...20 bar |
| 1. bemeneti nyomás | 0 bar...50 bar 0 MPa...5 MPa |
| Max. nyomáshiszterézis | 0.01 MPa 0.1 bar 1.45 psi |
| b érték | 0.25 |
| C érték | 0.8 l/sbar |
| Normál névleges átfolyás | 245 l/min |
| 2-3 normál névleges átfolyás | 282 l/min |
| Kikapcsolási idő | 654 ms |
| Bekapcsolási idő | 428 ms |
| DC üzemi feszültségi tartomány | 21.6 V...27.6 V |
| Bekapcsolási időtartam | 100% |

| Jellemző | Érték |
|---|--|
| Max. elektromos teljesítményfelvétel | 26.7 W |
| Maradék hullámosság | 10% |
| Analóg kimenet jeltartománya | 4 - 20 mA |
| Analóg bemenet jeltartománya | 4 - 20 mA |
| Névleges/valós értékek | Áramtípus: 4-20 mA |
| Üzemi közeg | Sűrített levegő ISO 8573-1:2010 [7:4:4] szerint Inert gázok |
| Tudnivaló az üzemi/vezérlőközegről | Olajozott üzem nem lehetséges |
| Engedély | c UL us - Listed (OL) |
| KC-jel | KC-EMC |
| CE-jelölés (lásd a megfelelőségi nyilatkozatot) | EU EMC-irányelv szerint |
| UKCA-jelölés (lásd a megfelelőségi nyilatkozatot) | az Egyesült Királyság EMC-szabályozása szerint |
| KBK korrózióállósági osztály | 2 - mérsékelt korróziós igénybevétel |
| LABS konformitás | VDMA24364-Zone III |
| Közeghőmérséklet | 5 °C...50 °C |
| Védettség | IP65 |
| Környezeti hőmérséklet | 5 °C...50 °C |
| Csapághőmérséklet | -10 °C...60 °C |
| Terméksúly | 1100 g |
| Linearitási hiba ± %FS-ben | 0.5 000015 |
| Általános pontosság | 0,5 %FS |
| Hőmérsékleti együttható | 0.04 %/K |
| Ismétlési pontosság ± %FS-ben | 0.5 000015 |
| Diagnosztikai interfész elektromos csatlakozása | Aljzat, M12, 5 pólusú, A-kódos |
| IN elektromos csatlakozó | Csatlakozó, M12, 5 pólusos, A-kódolás |
| OUT elektromos csatlakozó | Csatlakozó, M12, 5 pólusos, A-kódolás |
| Rögzítés módja | átmenő furattal |
| 1. pneumatikus csatlakozás | G1/4 |
| 2. pneumatikus csatlakozó | G1/4 |
| 3. pneumatikus csatlakozás | G1/4 |
| Alapanyaggal kapcsolatos megjegyzések | RoHS-kompatibilis |
| Ház alapanyaga | Kovácsolt alumíniumötvözet, eloxált |