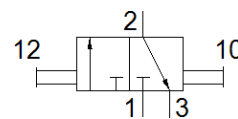


kézi tolattyús szelep

VBOH-32-G34

Cikkszám: 1629664

FESTO



Adatlap

Jellemző	Érték
Szelep funkció	3/2 bistabil
Pneumatikus csatlakozás 1	G3/4
Pneumatikus csatlakozás 2	G3/4
Működtetés fajtája	kézi
Felfogási mód	Vezeték beépítés becsavarható
Normál névleges átáramlás	7,691 l/min
Névleges méret	19.3 mm
Operating pressure MPa	-0.095 ... 1.2 MPa
Üzemi nyomás	-0.95 ... 12 bar
Környezeti hőmérséklet	-10 ... 80 °C
Material housing	Anodised wrought aluminium alloy
Üzemi közeg	Sűrített levegő ISO 8573-1:2010 [7:4:4] szerint
Raszter méret	57.5 mm
Tömítési elv	lágý
Beépítési helyzet	tetszőleges
Konstrukciós felépítés	Tolattyú
Vezérlési fajta	közvetlen
Megjegyzés az üzemi- és a vezérlő közeghez	Olajozott üzemelés lehetséges (a további működéshez szükséges)
KBK korrózióállósági osztály	2 - mérsékelt korróziós károsodás
PWIS conformity	VDMA24364-B2-L
Közeg hőmérséklet	-10 ... 80 °C
Működtető erő	70 N
Gyártmány súlya	183 g
Material of threaded plug	Anodised wrought aluminium alloy
Anyag megjegyzés	RoHS konform
Material seals	NBR