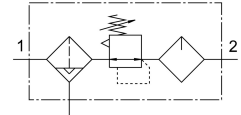


Sűrítettlevegő-előkészítő egység FRC-1/2-D-O-MIDI-A

Cikkszám: 162750

FESTO



Adatlap

Jellemző	Érték
Méret	Midi
Sorozat	D
Aktuátor biztosítás	Forgatógomb rögzítéssel
Beépítési helyzet	függőleges +/- 5 °
Kondenzátum leeresztő	teljesen automatikus
Szerkezeti felépítés	Szűrőszabályzó manométerrel Proporcionális szabványos ködkenő
Max. kondenzátummennyiség	43 cm ³
Szűrőfinomság	40 l _m
Tartályvédelem	Fém védőkosár
Nyomáskijelző	G1/4 előkészítve
Üzemi nyomás	2 bar...12 bar
Nyomákszabályozó-tartomány	0.5 bar...12 bar
Max. nyomáshiszterézis	0.2 bar
Normál névleges átfolyás	2600 l/min
Üzemi közeg	Sűrített levegő ISO 8573-1:2010 [7:9:-] szerint Inert gázok
Tudnivaló az üzemi/vezérlőközegről	Olajozott üzem lehetséges (további üzemeltetéshez szükséges)
KBK korrózióállósági osztály	2 - mérsékelt korróziós igénybevétel
LABS konformitás	VDMA24364-B1/B2-L
Levegőtisztasági osztály a kimenetnél	Sűrített levegő ISO 8573-1: 2010 [7:8:-] szerint Inert gázok
Közeghőmérséklet	-10 °C...60 °C
Környezeti hőmérséklet	-10 °C...60 °C
Terméksúly	1350 g
Rögzítés módja	Vezetékbeszerelés tartozékkal
1. pneumatikus csatlakozás	G1/2
2. pneumatikus csatlakozó	G1/2
Alapanyaggal kapcsolatos megjegyzések	RoHS-kompatibilis
Ház alapanyaga	Cink-présöntvény
Tartály alapanyaga	PC