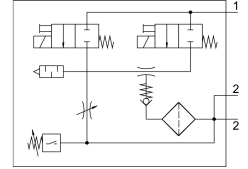


Vákuumgenerátor VADMI-300-N

Cikkszám: 162535

FESTO



Adatlap

Jellemző	Érték
Laval-fúvóka névleges átmérője	3 mm
Raszterméret	22 mm
Hangtompító kivitele	zárt
Beépítési helyzet	tetszés szerint
Ejektorkarakterisztikája	magas vákuum
Szűrőfinomság	40 l μ m
Kézi segédműködtetés	Nem reteszelő
Integrált funkció	Elektromos kidobóimpulzus szelep Fojtó Bekapcsoló szelep, elektromos Szűrő Visszacsapószelep Vákuumkapcsoló
Méret	Relatív nyomás
Mérési elv	piezorezisztív
Kapcsolóelem-funkció	Záró
Kapcsoló funkció	Küszöbérték-komparátor
Szelepfunkció	zárt
Póluscserre elleni védelem	minden elektromos csatlakozóhoz
Kijelzőtípus	LED
Hiszterézis beállítási tartománya	-50 kPa...-5 kPa -0.5 bar...-0.05 bar -7.25 psi...-0.725 psi
Beállítási lehetőségek	Potméter
Kapcsolásiállapot kijelző	optikai
Küszöbértékek beállítási tartománya	-90 kPa...0 kPa -0.9 bar...0 bar -13.05 psi...0 psi
Üzemi nyomás	0.2 MPa...0.8 MPa 2 bar...8 bar 29 psi...116 psi
Max. vákuum	85 %
Névleges üzemi nyomás	0.6 MPa 6 bar 87 psi

Jellemző	Érték
Max. túlterhelő nyomás	5 bar
Táplevegőre kapcsolás ideje névleges üzemi nyomás és kidobó impulzus esetén	0.2 s
DC üzemi feszültségi tartomány	21.6 V...26.4 V
Bekapcsolási időtartam	100%
Kapcsolókimenet	NPN
Engedély	RCM jelzés c UL us - Recognized (OL)
CE-jelölés (lásd a megfelelőségi nyilatkozatot)	EU EMC-irányelv szerint
UKCA-jelölés (lásd a megfelelőségi nyilatkozatot)	az Egyesült Királyság EMC-szabályozása szerint
Üzemi közeg	Sűrített levegő ISO 8573-1:2010 [7:4:4] szerint
Tudnivaló az üzemi/vezérlőközegről	Olajozott üzem nem lehetséges
KBK korrózióállósági osztály	2 - mérsékelt korróziós igénybevétel
LABS konformitás	VDMA24364-B1/B2-L
Közeghőmérséklet	0 °C...60 °C
Védettség	IP65
Környezeti hőmérséklet	0 °C...50 °C
Terméksúly	380 g
Nyomásmérési tartomány	0 MPa...0.1 MPa 0 bar...1 bar 0 psi...14.5 psi
Elektromos csatlakozó	4 pólusú M8x1 Csatlakozó
Rögzítés módja	választhatóan: átmenő furattal belső menettel
1. pneumatikus csatlakozás	G1/4
3. pneumatikus csatlakozás	Integrált hangtompító
Vákuumcsatlakozás	G3/8
Alapanyaggal kapcsolatos megjegyzések	RoHS-kompatibilis
Tömítések alapanyaga	NBR
Fúvóka alapanyaga	Nikkelezett sárgaréz Nikkelezett sárgaréz
Szűrő alapanyaga	PA
Szűrőház alapanyaga	PC
Ház alapanyaga	Kovácsolt alumínium ötvözet
Hangtompító alapanyaga	PE POM
Dugattyú alapanyaga	POM