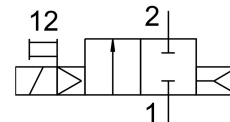
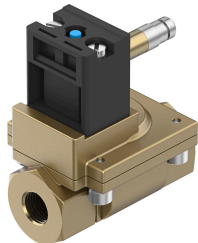


# Mágnesszelep MN1H-2-1/2-MS-NPT

Cikkszám: 161729

FESTO



## Adatlap

Jellemző	Érték
Szerkezeti felépítés	Membránszelep
Tömítés elve	lágú
Beépítési helyzet	tetszés szerint
Rögzítés módja	Vezetékbeszerelés
Armatúra csatlakozó	1/2 NPT
Névleges szélesség	13 mm
Szelepfunkció	2/2, zárt, monostabil
Kézi segédműködtetés	tartozékkal reteszelő Nem reteszelő
Áramlásirány	nem reverzibilis
Közeg	szűrt sűrített levegő, 200 µm szűrő
Távozó levegő funkció	nem fojtható
Visszaállítás módja	pneumatikus rugó
Vezérlés módja	elővezérelt
Közegnyomás	0.5 bar...10 bar
Tudnivaló az üzemi/vezérlőközegről	Olajozott üzem lehetséges (további üzemeltetéshez szükséges)
Közeghőmérséklet	-10 °C...60 °C
Környezeti hőmérséklet	-10 °C...60 °C
LABS konformitás	VDMA24364-B1/B2-L
Csavarok alapanyaga	erősen ötvöztött rozsdamentes acél
Csavar anyagszáma	1.4301
Terméksúly	400 g
Védettség	IP65