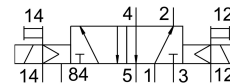
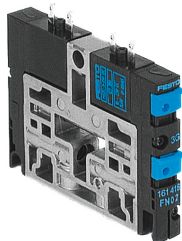


Mágnesszelep CPV10-M1H-5JS-M7

Cikkszám: 161415

FESTO



Adatlap

Jellemző	Érték
Szelepfunkció	5/2, bistabil
Működtetés módja	elektromos
Szelepméret	10 mm
Normál névleges átfolyás	400 l/min
Pneumatikus munkacsatlakozás	M7
Üzemi feszültség	24 V DC
Üzemi nyomás	-0.09 MPa...1 MPa -0.9 bar...10 bar
Szerkezeti felépítés	Hengeres tolózár
Védettség	IP65
Névleges szélesség	4 mm
Távozó levegő funkció	nem fojtható
Tömítés elve	lággy
Beépítési helyzet	tetszés szerint
Kézi segédműködtetés	reteszelő Nem reteszelő
Vezérlés módja	elővezérelt
Vezérlőlevegőellátás	külső belső
Áramlásirány	nem reverzibilis
Átfedés	pozitív átfedés
Vezérlőnyomás	0.3 MPa...0.8 MPa 3 bar...8 bar
b érték	0.4
C érték	1.6 l/sbar
Kapcsolási idő ekkor	10 ms
Bekapcsolási időtartam	100% a tartóáram csökkentéssel kapcsolatban
Elektromos energiafogyasztás	0.46 W
Max. pozitív tesztpulzus 0 jellel	1400 Ís
Max. negatív tesztpulzus 1 jel esetén	700 Ís
Üzemi közeg	Sűrített levegő ISO 8573-1:2010 [7:4:4] szerint
Tudnivaló az üzemi/vezérlőközegről	Olajozott üzem lehetséges (további üzemeltetéshez szükséges)

Jellemző	Érték
KBK korrózióállósági osztály	2 - mérsékelt korróziós igénybevétel
LABS konformitás	VDMA24364-B1/B2-L
Csapághőmérséklet	-20 °C...40 °C
Közeghőmérséklet	-5 °C...50 °C
Környezeti hőmérséklet	-5 °C...50 °C
Terméksúly	70 g
Rögzítés módja	átmenő furattal
12/14 vezérlőlevegő csatlakozó	Gyűjtőcsatlakozó
Vezérlő távozó levegő 82/84	Gyűjtőcsatlakozó
1. pneumatikus csatlakozás	Gyűjtőcsatlakozó
11. pneumatikus csatlakozás	Gyűjtőcsatlakozó
2. pneumatikus csatlakozó	M7
Pneumatikus csatlakozó, 3/5 összefogva	Gyűjtőcsatlakozó
4. pneumatikus csatlakozó	M7
Alapanyaggal kapcsolatos megjegyzések	RoHS-kompatibilis
Tömítések alapanyaga	HNBR NBR
Ház alapanyaga	Alumínium présöntvény Sárgaréz POM PPS Acél