

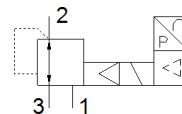
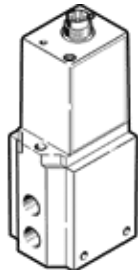
proporcionális nyomásszabályozó szelep MPPE-3-1/4-1-010-B

FESTO

Cikkszám: 161166

Classic - nicht für Neukonstruktionen verwenden

Korszerű alternatívákat találhat, ha a keresőmezőbe beírja a típuskód első négy számjegyét.



Adatlap

| Jellemző | Érték |
|--|---|
| Névleges átmérő, táplevegő | 7 mm |
| Névleges átmérő, lefűvás | 7 mm |
| Működtetés fajtája | elektromos |
| Tömítési elv | lágý |
| Beépítési helyzet | tetszőleges |
| Konstrukciós felépítés | elővezérelt dugattyús szabályozó szelep |
| Rövidzár védett | valamennyi elektromos csatlakozáshoz |
| Biztonsági figyelmeztetés | MPPE-B biztonsági állás: ha a tápkábel eltörik, a kimenő nyomás szabályozatlan marad. |
| Polaritás felcserélése elleni védelem | valamennyi elektromos csatlakozáshoz |
| Szelep funkció | 3-utú proporcionális nyomásszabályozó szelep, zárt |
| Operating pressure MPa | ≤ 0.2 MPa |
| Üzemi nyomás | ≤ 2 bar |
| Mpa nyomásszabályozási tartomány | 0 ... 0.1 MPa |
| Nyomásszabályozási tartomány | 0 ... 1 bar |
| 1 bemeneti nyomás | 1.5 ... 2 bar |
| Tápnymás 1 Mpa | 0.15 ... 0.2 MPa |
| Max. pressure hysteresis (MPa) | 0.003 MPa |
| Max.nyomáshiszterézis | 0.03 bar |
| Kapcsolási idő ki | 225 ms |
| Kapcsolási idő be | 140 ms |
| Üzemi feszültségtartomány DC | 18 ... 30 V |
| Referencia feszültség | 10 V |
| Maradó hullámosság | 10 % |
| Alapjel/pillanatnyi érték | Feszültség: 0 - 10 V |
| Üzemi közeg | Sűrített levegő ISO 8573-1:2010 [7:4:4] szerint Nemesgázok |
| Megjegyzés az üzemi- és a vezérlő közeghez | Olajozott üzemelés lehetséges (a további működéshez szükséges) |
| Engedély | RCM Mark |
| KC mark | KC-EMV |
| CE jel (lásd konformitási nyilatkozat) | EU-EMV-irányelv szerint in accordance with EU RoHS directive |
| UKCA marking (see declaration of conformity) | To UK instructions for EMC To UK RoHS instructions |
| KBK korrózióállósági osztály | 2 - mérsékelt korróziós károsodás |
| PWIS conformity | VDMA24364-B2-L |
| Közeg hőmérséklet | 0 ... 60 °C |
| Védettség | IP65 |
| Környezeti hőmérséklet | 0 ... 50 °C |
| Gyártmány súlya | 920 g |
| Elektromos csatlakozás | 8 sarkú M16x0,75 Csatlakozó |

| Jellemző | Érték |
|---------------------------|----------------------------------|
| | DIN 45326 szerint kerek alakú |
| Felfogási mód | átmenő furattal |
| Pneumatikus csatlakozás 1 | G1/4 |
| Pneumatikus csatlakozás 2 | G1/4 |
| Pneumatikus csatlakozás 3 | G1/4 |
| Anyag megjegyzés | RoHS konform |
| Material housing | Alumínium ötvözet |
| Material membrane | NBR |