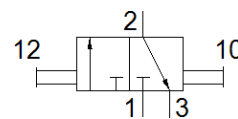
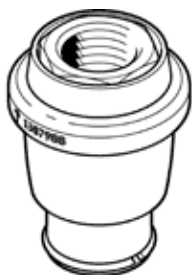


# kézi tolattyús szelep VBOH-32-G12

Cikkszám: 1587988

FESTO



## Adatlap

| Jellemző                                   | Érték  |
|--|--|
| Szelep funkció                             | 3/2 bistabil   |
| Pneumatikus csatlakozás 1                  | G1/2   |
| Pneumatikus csatlakozás 2                  | G1/2   |
| Működtetés fajtája                         | kézi   |
| Felfogási mód                              | Vezeték beépítés<br>becsavarható                               |
| Normál névleges átáramlás                  | 3,420 l/min  |
| Névleges méret                             | 12.1 mm  |
| Operating pressure MPa                     | -0.095 ... 1.2 MPa   |
| Üzemi nyomás                               | -0.95 ... 12 bar   |
| Környezeti hőmérséklet                     | -10 ... 80 °C  |
| Material housing                           | Anodised wrought aluminium alloy                               |
| Üzemi közeg                                | Sűrített levegő ISO 8573-1:2010 [7:4:4] szerint                |
| Raszter méret                              | 45 mm  |
| Tömítési elv                               | lágý   |
| Beépítési helyzet                          | tetszőleges  |
| Konstrukciós felépítés                     | Tolattyú   |
| Vezérlési fajta                            | közvetlen  |
| Megjegyzés az üzemi- és a vezérlő közeghez | Olajozott üzemelés lehetséges (a további működéshez szükséges) |
| KBK korrózióállósági osztály               | 2 - mérsékelt korróziós károsodás                              |
| PWIS conformity                            | VDMA24364-B2-L   |
| Közeg hőmérséklet                          | -10 ... 80 °C  |
| Működtető erő                              | 37 N   |
| Gyártmány súlya                            | 90 g   |
| Material of threaded plug                  | Anodised wrought aluminium alloy                               |
| Anyag megjegyzés                           | RoHS konform   |
| Material seals                             | NBR  |