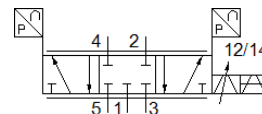
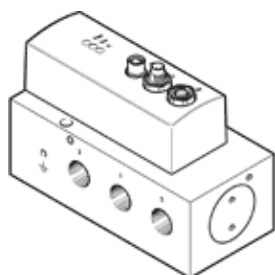


# proporcionális útszelep VPWP-10-L-5-Q-10-E-G-EX1

Cikkszám: 1552544

FESTO



## Adatlap

Jellemző	Érték
Névleges méret	10 mm
Működtetés fajtája	elektromos
Tömítési elv	kemény
Beépítési helyzet	tetszőleges ajánlatosan fekve (kezelő elemek felfelé) Ha a szelepet mozgatják, akkor a mozgásirányra keresztben kell szerelni
Konstrukciós felépítés	Körtolattyú beépített nyomásérzékelőkkel
Visszaállítás fajtája	mágnesmező
Biztonsági figyelmeztetés	VPWP biztonsági pozíció
Vezérlési fajta	közvetlen
Áramlási irány	nem visszafordítható
Szelep funkció	5/3-utú proporcionális szabályozó szelep, zárt
Állapotjelzők	LED sárga = PL(Power Last) LED zöld = hálózati feszültség LED piros = hiba
Operating pressure MPa	0 ... 1 MPa
Üzemi nyomás	0 ... 10 bar
Üzemi nyomás, pozícionálás/Soft Stop	4 ... 8 bar
Nominal operating pressure	0.6 MPa
Névleges üzemi nyomás	6 bar
Nominal operating pressure (psi)	87 psi
Normál névleges átáramlás	2,000 l/min
Névleges üzemi feszültség, DC	24 V
Üzemi feszültségtartomány DC	18 ... 30 V
Terhelő feszültség tartomány, DC	18 ... 30 V
Feszültség kimenet max. terhelő árama	500 mA
Digitális kimenet max. terhelő árama	500 mA
Szelephajtómű max. áramfelvétele	1.2 A
Max. áramfelvétel, logika	0.15 A
Névleges terhelő feszültség, DC	24 V
Digitális kimenet tápfeszültség	24 V terhelő feszültség
Feszültségkimenet tápfeszültség	24 V terhelő feszültség
Engedély	RCM Mark
CE jel (lásd konformitási nyilatkozat)	EU-EMV-irányelv szerint EU-Ex-robbanás elleni védelem irányelv (ATEX) szerint in accordance with EU RoHS directive
UKCA marking (see declaration of conformity)	To UK instructions for EMC To UK EX instructions To UK RoHS instructions
ATEX-kategória Gáz	II 3G
Gyújtószikra védelem típusa Gáz	Ex nA IIC T5 X Gc
Nem robbanásveszélyes környezeti hőmérséklet	0°C ≤ Ta ≤ +50°C
Üzemi közeg	Sűrített levegő ISO8573-1:2010 [6:4:4] szerint
Megjegyzés az üzemi- és a vezérlő közeghez	Olajozott üzemelés nem lehetséges
KBK korrózióállósági osztály	1 - csekély korróziós károsodás

Jellemző	Érték
PWIS conformity	VDMA24364-B1/B2-L
Közeg hőmérséklet	0 ... 50 °C
Védettség	IP65 szerelt állapotban
Környezeti hőmérséklet	0 ... 50 °C
Gyártmány súlya	1,010 g
Nyomás felbontás	0.01 bar
Linearitási hiba, FS	< 1.5 %
FS ismétlési pontosság	< 1 %
24 V feszültség kimenet kivitele	pozitív logika (PNP) nincs galvanikus elválasztás rövidzárvédett Visszatáplálás károsítás nélkül
Digitális kimenet kivitele	IEC 61131-2 szerint pozitív logika (PNP) nincs galvanikus elválasztás rövidzárvédett Visszatáplálás károsítás nélkül
Control-Interface	digitális CAN-Bus Festo protokollal Lezáró ellenállás, beépített
Elektromos csatlakozás, Feldbus interfész IN	Csatlakozó M9 5 sarkú
Elektromos csatlakozás, Feldbus interfész OUT	aljzat M9 5 sarkú
Ipari busz interfész elektromos csatlakozás	aljzat M8 4 sarkú
Felfogási mód	átmenő furattal tartozékokkal
Csatlakozók színe	2 csatlakozás: kék 4 csatlakozás: fekete
Pneumatikus csatlakozás 1	G3/8
Pneumatikus csatlakozás 2	G3/8
Pneumatikus csatlakozás 3	G3/8
Pneumatikus csatlakozás 4	G3/8
Pneumatikus csatlakozás 5	G3/8
Anyag megjegyzés	RoHS konform
Material cover	PA erősítésű
Material housing	Alumínium ötvözet eloxált